

Príloha A

DOTAZNÍK- SOCIOLOGICKÉ ASPEKTY VOĽNÉHO ČASU VYSOKOŠKOLÁKOV

Milí študenti,

Prosím Vás o vyplnenie dotazníka týkajúceho sa mojej bakalárskej práce. Tento dotazník je anonymný a slúži výlučne iba na potreby spracovania mojej bakalárskej práce. Pri každej otázke vyznačte 1 z hodiacich sa odpovedí, ak nie je uvedená iná možnosť.

Daniela Nováková, Katedra Sociológie, FF, UKF v Nitre

1. Pohlavie:

- a) Muž
- b) Žena

2. Kraj, z ktorého pochádzate:

- a) Bratislavský
- b) Trnavský
- c) Trenčiansky
- d) Bansko-Bystrický
- e) Nitriansky
- f) Žilinský
- g) Prešovský
- h) Košický

3. Fakulta, na ktorej študujete

- a) Filozofická fakulta
- b) Pedagogická fakulta
- c) Fakulta prírodných vied
- d) Fakulta stredoeurópskych štúdií
- e) Fakulta sociálnych vied a zdravotníctva

4. Ročník

- a) Prvý
- b) Druhý
- c) Tretí
- d) Štvrtý
- e) Piaty

5. Stupeň štúdia

- a) Bakalársky stupeň

b) Magisterský stupeň

6. Koľko hodín denne sa venujete štúdiu, príprave do školy?

a) 1-3

b) 4 a viac

7. Koľko voľného času máte počas bežného školského dňa?

a) 1-3

b) 4-7

c) 8-11

d) 12 a viac

8. Ako často sa venujete nasledovným aktivitám? Pri každej aktivite zaznačte X pre hodiace sa.

Aktivita	Denne	Týždenne	Mesačne	Ročne	Vôbec
A) Počúvanie hudby					
B) Čítanie novín, časopisov					
C) Čítanie kníh					
D) Chodenie do kina					
E) Chodenie do divadla					
F) Nakupovania					
G) Chodenie do prírody					
H) Návšteva barov, krčiem					
CH) PC hry					
I) Internet					
J) Sociálne siete					
K) Hranie na hudobný nástroj					
L) Šport (aj tanec)					
M) TV					
N) Cestovanie (výlety, poznávacie zájazdy)					
O) Hranie hazardných hier, automatov					
P) Stretávanie sa s priateľmi					

9. V rámci voľného času, koľko hodín denne strávite pri počítači, notebooku?

a) 1-3 hodiny

b) 4-7

c) 8-11

- d) 12 a viac
- e) Nevieť posúdiť

10. Preferujete kolektívne trávenie voľného času pred individuálnym?

- a) Áno
- b) Skôr áno
- c) Nevieť
- d) Skôr nie
- e) Nie

11. Počas štúdia bývate

- a) S rodičmi, rodinou
- b) Internát
- c) Privát
- d) Samostatné bývanie
- e) Iné

12. Ku každej z možností priradiť číslo podľa toho, na čo míňate mesačne najviac peňazí.

1-najväčšie náklady...5-najmenšie náklady

Možnosti	1	2	3	4	5
Ubytovanie a strava					
Cestovanie do školy, práce					
Kozmetika a oblečenie					
Voľnočasové aktivity (kino, šport, posedenia s priateľmi atď.)					
Alkohol, cigarety, hazardné hry, drogy					

13. Máte popri štúdiu prácu, brigádu?

- a) Áno
- b) Nie

Otázky 14- 19 vyplnia len tí, čo popri štúdiu pracujú, brigádujú.

14. Ak máte prácu, brigádu, aký je to typ pracovného pomeru alebo aký je to druh dohody?

- a) Pracovný pomer na dobu určitú
- b) Pracovný pomer na dobu neurčitú
- c) Pracovná zmluva na stanovený týždenný pracovný čas

- d) Pracovný zmluva na kratší týždenný pracovný čas
- e) Dohoda o vykonaní práce
- f) Dohoda o brigádnickej práci študentov

15. Ako často pracujete?

- a) Denne
- b) 3-5 dní týždenne
- c) Menej ako 3 dni týždenne
- d) 1x týždenne

16. Koľko voľného času (koľko hodín denne) Vám ostáva popri práci a škole?

- a) 1-2
- b) 3-5
- c) 6 a viac

17. Zanedbávate školu kvôli práci alebo brigáde?

- a) Áno
- b) Nie
- c) Nevieť posúdiť

18. Zanedbávate voľnočasové aktivity kvôli práci alebo brigáde?

- a) Áno
- b) Nie
- c) Nevieť posúdiť

19. Dôvody prečo pracujete, brigádujete.

- a) Finančná pomoc rodine
- b) Mám nákladný životný štýl
- c) Chcem byť finančne nezávislejší na rodine
- d) Kvôli praxi
- e) Iné

20. Fajčíte?

- a) Áno
- b) Nie
- c) Príležitostne

20.1. Ak fajčíte, koľko cigariet denne vyfajčíte?

- a) 1-5
- b) 6-10
- c) 11-20

d) 21 a viac

21. Pijete alkohol?

a) Áno

b) Nie

c) Príležitostne

21.1. Ak pijete alkohol, ako často?

a) Denne

b) 1x za týždeň

c) 1x za 2 týždne

d) 1x za mesiac

22. Aký máte názor na branie drog?

a) Negatívny názor

b) Skôr negatívny názor

c) Nemám vyhradený názor

d) Skôr kladný názor

e) Kladný názor

23. Aký máte názor na hazardné hry a gamblérstvo?

a) Negatívny názor

b) Skôr negatívny názor

c) Nemám vyhradený názor

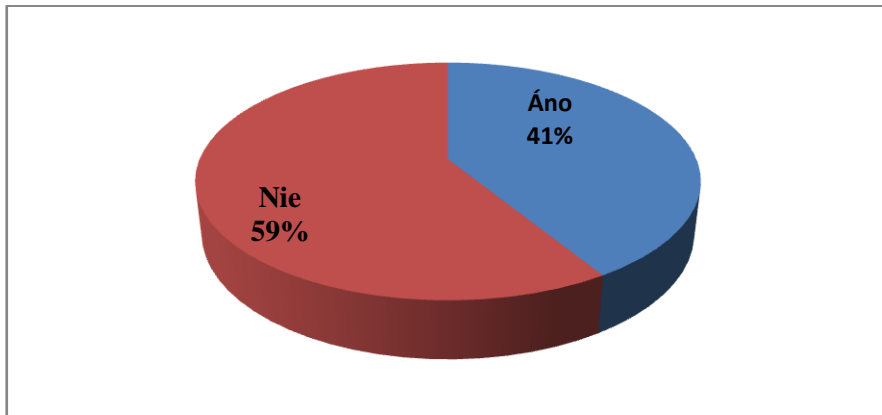
d) Skôr kladný názor

e) Kladný názor

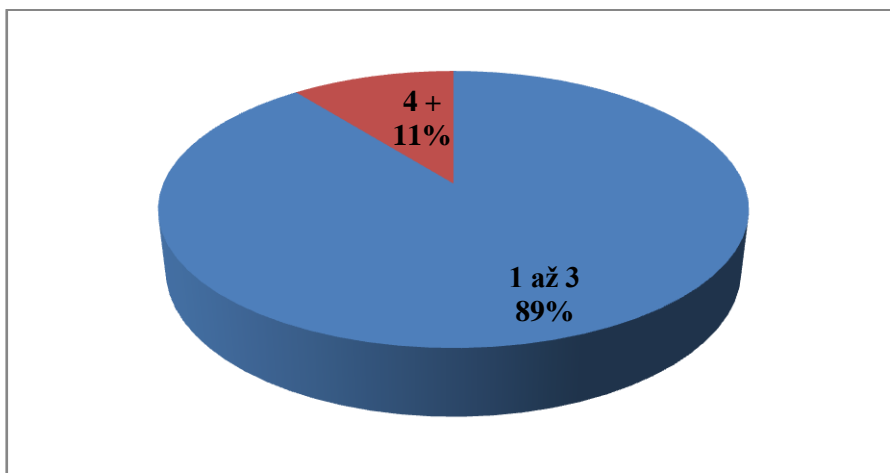
Ďakujem za trpezlivosť pri vyplňaní dotazníka 😊

Príloha B- Grafy univariačnej analýzy

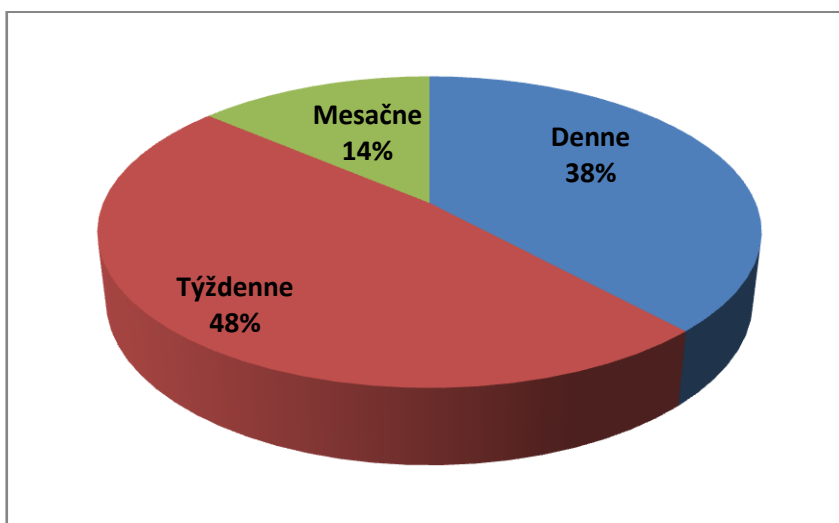
Graf 1- Respondenti podľa práce, brigády



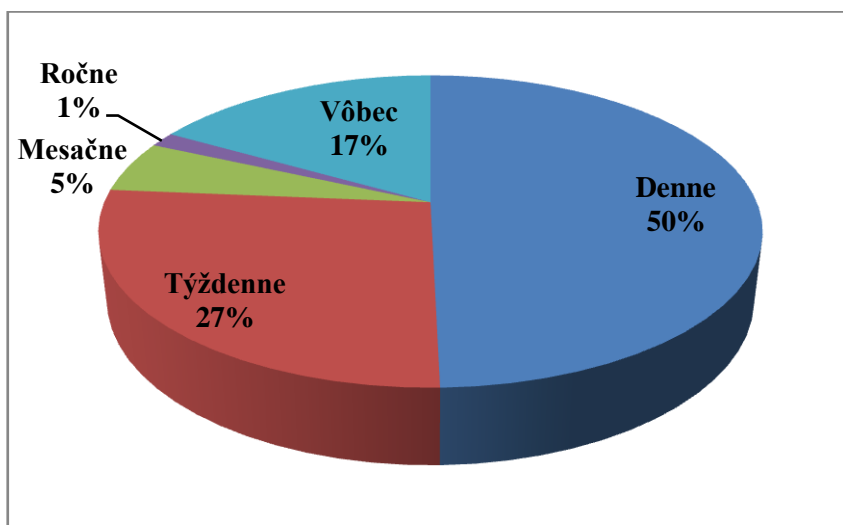
Graf 2- Počet hodín denne venovaných štúdiu alebo príprave do školy



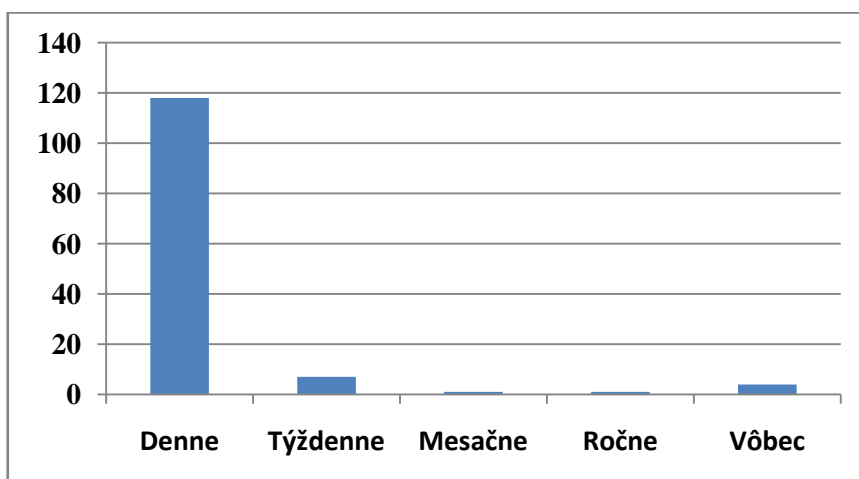
Graf 3- Frekvencia čítania novín, časopisov



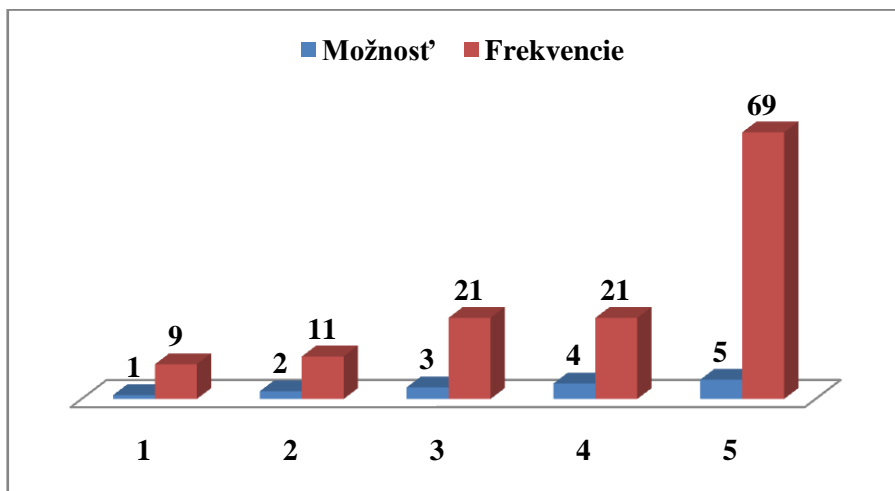
Graf 4- Frekvencia „ničnerobenia“



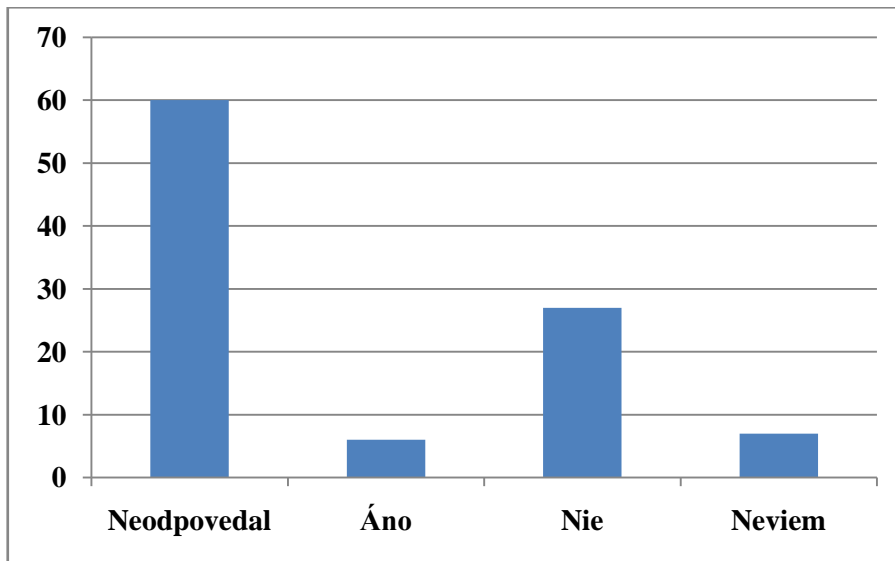
Graf 5- Frekvencia chodenia na sociálne siete



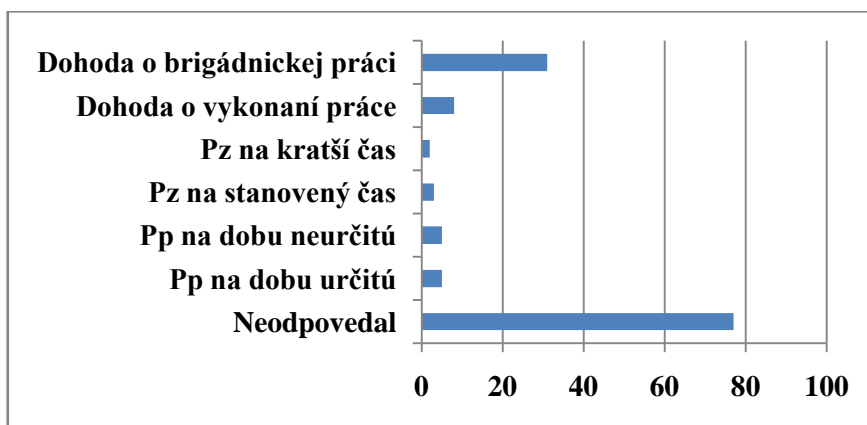
Graf 6- Mesačné výdavky na alkohol, cigarety, drogy, hry



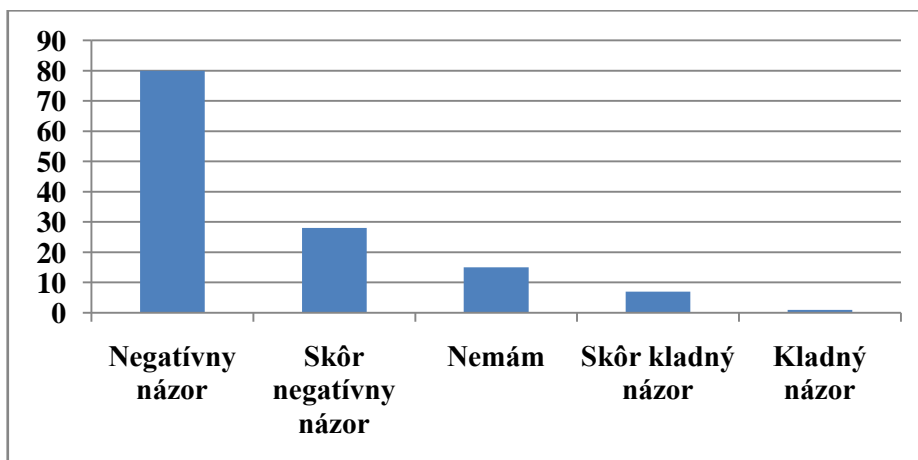
Graf 7- Zanedbávanie školy kvôli práci



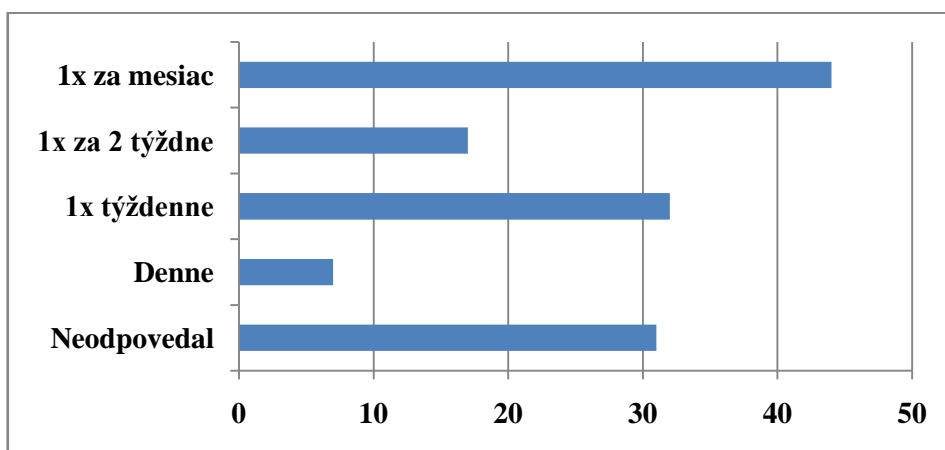
Graf 8- Druh pracovného pomeru, zmluvy, dohody



Graf 9- Názor na drogy



Graf 10- Frekvencia pitia alkoholu



Príloha C- Tabuľky univariačnej analýzy

Tabuľka- Respondenti podľa pohlavia- Otázka 1

		Frequency	Percent	Valid Percent	Cumulative Percent
Valid	muž	63	48,1	48,1	48,1
	žena	68	51,9	51,9	100,0
	Total	131	100,0	100,0	

Tabuľka- Respondenti podľa bydliska- Otázka 2

		Frequency	Percent	Valid Percent	Cumulative Percent
Valid	západ	100	76,3	76,3	76,3
	stred	20	15,3	15,3	91,6
	východ	11	8,4	8,4	100,0
	Total	131	100,0	100,0	

Tabuľka- Respondenti podľa fakulty- Otázka 3

		Frequency	Percent	Valid Percent	Cumulative Percent
Valid	ff	60	45,8	45,8	45,8
	pf	23	17,6	17,6	63,4
	fpv	37	28,2	28,2	91,6
	fsš	4	3,1	3,1	94,7
	fsvz	7	5,3	5,3	100,0
	Total	131	100,0	100,0	

Tabuľka- Respondenti podľa ročníka- Otázka 4

		Frequency	Percent	Valid Percent	Cumulative Percent
Valid	1	28	21,4	21,4	21,4
	2	38	29,0	29,0	50,4
	3	39	29,8	29,8	80,2
	4	14	10,7	10,7	90,8
	5	12	9,2	9,2	100,0
	Total	131	100,0	100,0	

Tabuľka- Respondenti podľa stupňa štúdia- Otázka 5

		Frequency	Percent	Valid Percent	Cumulative Percent
Valid	bc	105	80,2	80,2	80,2
	mgr	26	19,8	19,8	100,0
	Total	131	100,0	100,0	

Tabuľka- Respondenti podľa počtu hodín na voľnočasové aktivity za deň- Otázka 7

		Frequency	Percent	Valid Percent	Cumulative Percent
Valid	1-3	39	29,8	29,8	29,8
	4-7	54	41,2	41,2	71,0
	8-11	22	16,8	16,8	87,8
	12 +	16	12,2	12,2	100,0
	Total	131	100,0	100,0	

Tabuľka- Respondenti podľa častosti počúvania hudby- Otázka 8.1

		Frequency	Percent	Valid Percent	Cumulative Percent
Valid	denne	103	78,6	78,6	78,6
	týždenne	26	19,8	19,8	98,5
	mesačne	2	1,5	1,5	100,0
	Total	131	100,0	100,0	

Tabuľka- Respondenti podľa častosti čítania kníh- Otázka 8. 3

		Frequency	Percent	Valid Percent	Cumulative Percent
Valid	denne	13	9,9	9,9	9,9
	týždenne	33	25,2	25,2	35,1
	mesačne	41	31,3	31,3	66,4
	ročne	27	20,6	20,6	87,0
	vôbec	17	13,0	13,0	100,0
	Total	131	100,0	100,0	

Tabuľka- Respondenti podľa častosti návštevy kina- Otázka 8.4

		Frequency	Percent	Valid Percent	Cumulative Percent
Valid	týždenne	4	3,1	3,1	3,1
	mesačne	58	44,3	44,3	47,3
	ročne	51	38,9	38,9	86,3
	vôbec	18	13,7	13,7	100,0
	Total	131	100,0	100,0	

Tabuľka- Respondenti podľa častosti návštevy divadla- Otázka 8.5

		Frequency	Percent	Valid Percent	Cumulative Percent
Valid	týždenne	2	1,5	1,5	1,5
	mesačne	11	8,4	8,4	9,9
	ročne	70	53,4	53,4	63,4
	vôbec	48	36,6	36,6	100,0
	Total	131	100,0	100,0	

Tabuľka- Respondenti podľa častosti chodenia do prírody- Otázka 8.7

		Frequency	Percent	Valid Percent	Cumulative Percent
Valid	denne	15	11,5	11,5	11,5
	týždenne	36	27,5	27,5	38,9
	mesačne	49	37,4	37,4	76,3
	ročne	26	19,8	19,8	96,2
	vôbec	5	3,8	3,8	100,0
	Total	131	100,0	100,0	

Tabuľka- Respondenti podľa častosti návštevy barov, krčiem- Otázka 8.8

		Frequency	Percent	Valid Percent	Cumulative Percent
Valid	denne	15	11,5	11,5	11,5
	týždenne	65	49,6	49,6	61,1
	mesačne	42	32,1	32,1	93,1
	ročne	5	3,8	3,8	96,9
	vôbec	4	3,1	3,1	100,0
	Total	131	100,0	100,0	

Tabuľka- Respondenti podľa častosti hrania pc-hier- Otázka 8.9

		Frequency	Percent	Valid Percent	Cumulative Percent
Valid	denne	27	20,6	20,6	20,6
	týždenne	36	27,5	27,5	48,1
	mesačne	29	22,1	22,1	70,2
	ročne	13	9,9	9,9	80,2
	vôbec	26	19,8	19,8	100,0
	Total	131	100,0	100,0	

Tabuľka- Respondenti podľa častosti surfovania na internete- Otázka 8.10

		Frequency	Percent	Valid Percent	Cumulative Percent
Valid	denne	122	93,1	93,1	93,1
	týždenne	8	6,1	6,1	99,2
	ročne	1	,8	,8	100,0
	Total	131	100,0	100,0	

Tabuľka- Respondenti podľa častosti hrania na hudobný nástroj- Otázka 8.12

		Frequency	Percent	Valid Percent	Cumulative Percent
Valid	denne	5	3,8	3,8	3,8
	týždenne	16	12,2	12,2	16,0
	mesačne	10	7,6	7,6	23,7
	ročne	11	8,4	8,4	32,1
	vôbec	89	67,9	67,9	100,0
	Total	131	100,0	100,0	

Tabuľka- Respondenti podľa častosti športovania- Otázka 8.13

		Frequency	Percent	Valid Percent	Cumulative Percent
Valid	denne	18	13,7	13,7	13,7
	týždenne	45	34,4	34,4	48,1
	mesačne	39	29,8	29,8	77,9
	ročne	11	8,4	8,4	86,3
	vôbec	18	13,7	13,7	100,0
	Total	131	100,0	100,0	

Tabuľka- Respondenti podľa častosti pozerania tv- Otázka 8.14

		Frequency	Percent	Valid Percent	Cumulative Percent
Valid	denne	56	42,7	42,7	42,7
	týždenne	40	30,5	30,5	73,3
	mesačne	17	13,0	13,0	86,3
	ročne	3	2,3	2,3	88,5
	vôbec	15	11,5	11,5	100,0
	Total	131	100,0	100,0	

Tabuľka- Respondenti podľa častosti cestovania- Otázka 8.15

		Frequency	Percent	Valid Percent	Cumulative Percent
Valid	týždenne	4	3,1	3,1	3,1
	mesačne	47	35,9	35,9	38,9
	ročne	74	56,5	56,5	95,4
	vôbec	6	4,6	4,6	100,0
	Total	131	100,0	100,0	

Tabuľka- Respondenti podľa častosti hrania automatov, hazardu- Otázka 8.16

		Frequency	Percent	Valid Percent	Cumulative Percent
Valid	týždenne	4	3,1	3,1	3,1
	mesačne	4	3,1	3,1	6,1
	ročne	16	12,2	12,2	18,3
	vôbec	107	81,7	81,7	100,0
	Total	131	100,0	100,0	

Tabuľka- Respondenti podľa častosti stretávania sa s priateľmi- Otázka 8.17

		Frequency	Percent	Valid Percent	Cumulative Percent
Valid	denne	56	42,7	42,7	42,7
	týždenne	69	52,7	52,7	95,4
	mesačne	6	4,6	4,6	100,0
	Total	131	100,0	100,0	

Tabuľka- Respondenti podľa času pri pc denne- Otázka 9

	Frequency	Percent	Valid Percent	Cumulative Percent
Valid 1-3	66	50,4	50,4	50,4
4-7	45	34,4	34,4	84,7
8-11	6	4,6	4,6	89,3
12 +	3	2,3	2,3	91,6
nevím posúdiť	11	8,4	8,4	100,0
Total	131	100,0	100,0	

Tabuľka- Respondenti podľa uprednostňovania kolektívneho trávenia vč pred individuálnym- Otázka 10

	Frequency	Percent	Valid Percent	Cumulative Percent
Valid áno	38	29,0	29,0	29,0
skôr áno	47	35,9	35,9	64,9
nevím	18	13,7	13,7	78,6
skôr nie	21	16,0	16,0	94,7
nie	7	5,3	5,3	100,0
Total	131	100,0	100,0	

Tabuľka- Respondent podľa bývania počas štúdia- Otázka 11

	Frequency	Percent	Valid Percent	Cumulative Percent
Valid rodičia	74	56,5	56,5	56,5
internát	24	18,3	18,3	74,8
privát	31	23,7	23,7	98,5
samostatne	2	1,5	1,5	100,0
Total	131	100,0	100,0	

Tabuľka- Respondenti podľa financií na ubytovanie, stravu- Otázka 12.1

		Frequency	Percent	Valid Percent	Cumulative Percent
Valid	1	55	42,0	42,0	42,0
	2	17	13,0	13,0	55,0
	3	30	22,9	22,9	77,9
	4	9	6,9	6,9	84,7
	5	20	15,3	15,3	100,0
	Total	131	100,0	100,0	

Tabuľka- Respondenti podľa financií na kozmetiku, oblečenie- Otázka 12.2

		Frequency	Percent	Valid Percent	Cumulative Percent
Valid	1	31	23,7	23,7	23,7
	2	37	28,2	28,2	51,9
	3	34	26,0	26,0	77,9
	4	18	13,7	13,7	91,6
	5	11	8,4	8,4	100,0
	Total	131	100,0	100,0	

Tabuľka- Respondenti podľa financií na voľnočasové activity- Otázka 12.3

		Frequency	Percent	Valid Percent	Cumulative Percent
Valid	1	13	9,9	9,9	9,9
	2	23	17,6	17,6	27,5
	3	40	30,5	30,5	58,0
	4	30	22,9	22,9	80,9
	5	25	19,1	19,1	100,0
	Total	131	100,0	100,0	

Tabuľka- Respondenti podľa financií na cestovanie- Otázka 12.4

	Frequency	Percent	Valid Percent	Cumulative Percent
Valid 1	9	6,9	6,9	6,9
2	35	26,7	26,7	33,6
3	44	33,6	33,6	67,2
4	23	17,6	17,6	84,7
5	20	15,3	15,3	100,0
Total	131	100,0	100,0	

Tabuľka- Respondenti podľa častosti práce- Otázka 15

	Frequency	Percent	Valid Percent	Cumulative Percent
Valid neodpovedal	78	59,5	59,5	59,5
denne	3	2,3	2,3	61,8
3-5 dní	11	8,4	8,4	70,2
menej ako 3 dni	21	16,0	16,0	86,3
1x týždenne	18	13,7	13,7	100,0
Total	131	100,0	100,0	

Tabuľka- Respondenti podľa hodín vč počas školy- Otázka 16

	Frequency	Percent	Valid Percent	Cumulative Percent
Valid neodpovedal	77	58,8	58,8	58,8
1-2	24	18,3	18,3	77,1
3-5	22	16,8	16,8	93,9
6 +	8	6,1	6,1	100,0
Total	131	100,0	100,0	

Tabuľka- Respondenti podľa zanedbávanie vč kvôli práci- Otázka 18

	Frequency	Percent	Valid Percent	Cumulative Percent
Valid neodpovedal	78	59,5	59,5	59,5
áno	16	12,2	12,2	71,8
nie	30	22,9	22,9	94,7
neviem	7	5,3	5,3	100,0
Total	131	100,0	100,0	

Tabuľka- Respondenti podľa dôvodu práce- Otázka 19

	Frequency	Percent	Valid Percent	Cumulative Percent
Valid neodpovedal	78	59,5	59,5	59,5
životný štýl	13	9,9	9,9	69,5
nezávislosť	28	21,4	21,4	90,8
prax	6	4,6	4,6	95,4
iné	6	4,6	4,6	100,0
Total	131	100,0	100,0	

Tabuľka- Respondenti podľa fajčenia- Otázka 20

	Frequency	Percent	Valid Percent	Cumulative Percent
Valid áno	40	30,5	30,5	30,5
nie	70	53,4	53,4	84,0
príležitostne	21	16,0	16,0	100,0
Total	131	100,0	100,0	

Tabuľka- Respondenti podľa počtu cigariet denne- Otázka 20.1

	Frequency	Percent	Valid Percent	Cumulative Percent
Valid neodpovedal	82	62,6	62,6	62,6
1-5	19	14,5	14,5	77,1
6-10	17	13,0	13,0	90,1
11-20	8	6,1	6,1	96,2
21 +	5	3,8	3,8	100,0
Total	131	100,0	100,0	

Tabuľka- Respondenti podľa pitia alkoholu- Otázka 21

	Frequency	Percent	Valid Percent	Cumulative Percent
Valid áno	37	28,2	28,2	28,2
nie	20	15,3	15,3	43,5
príležitostne	74	56,5	56,5	100,0
Total	131	100,0	100,0	

Tabuľka- Respondenti podľa názoru na hazard, gamblérstvo- Otázka 23

	Frequency	Percent	Valid Percent	Cumulative Percent
Valid negatívny názor	99	75,6	75,6	75,6
skôr negatívny názor	16	12,2	12,2	87,8
nemám	10	7,6	7,6	95,4
skôr pozitívny názor	4	3,1	3,1	98,5
pozitívny názor	2	1,5	1,5	100,0
Total	131	100,0	100,0	