

Zoznam príloh

- Príloha 1 Prečistená voda pomocou štrkového filtra
- Príloha 2 Žiaci pri realizovaní experimentov používali EcoLabBox prenosné laboratórium
- Príloha 3 Hodnota pH destilovanej vody
- Príloha 4 Hodnota pH vody z vodovodu
- Príloha 5 Hodnota pH vody zo studne
- Príloha 6 Hodnota pH vody z jazierka
- Príloha 7 Hodnota pH dažďovej vody
- Príloha 8 Koncentrácia dusičnanov vo vode z vodovodu
- Príloha 9 Koncentrácia dusičnanov vo vode zo studne
- Príloha 10 Koncentrácia amoniaku vo vode z vodovodu
- Príloha 11 Koncentrácia amoniaku vo vode zo studne
- Príloha 12 Koncentrácia fosforečnanov vo vode z vodovodu
- Príloha 13 Koncentrácia fosforečnanov vo vode zo studne
- Príloha 14 Koncentrácia dusitanov vo vode z vodovodu
- Príloha 15 Koncentrácia dusitanov vo vode zo studne
- Príloha 16 Klíčenie semien žeruchy – 3. deň
- Príloha 17 Klíčenie semien žeruchy – 5. deň
- Príloha 18 Klíčenie semien žeruchy – 7. deň
- Príloha 19 Substrát a semená fazule, ktoré boli použité na experiment
- Príloha 20 Rast a vývin semien fazule po 4 týždňoch
- Príloha 21 Kanálové šupátka
- Príloha 22 Šnekové čerpadlá
- Príloha 33 Čerpacia stanica
- Príloha 24 Česle s elektropohonom
- Príloha 25 Odstraňovanie zhrabkov
- Príloha 26 Riadiace centrum Čistiarne odpadových vôd Nová Ves
- Príloha 27 Kanál vedúci do lapača piesku
- Príloha 28 Lapač piesku
- Príloha 29 Žľab na dopravu tekutého piesku do jímky na piesok
- Príloha 30 Z lapača piesku vody odtekajú do samostatných usadzovacích nádrží
- Príloha 31 Rezervné usadzovacie nádrže
- Príloha 32 Usadzovacia nádrž so zhrabovákcom

- Príloha 33 Aktivačné nádrže
- Príloha 34 Dosadzovacie nádrže
- Príloha 35 Hrebene, cez ktoré prepadá voda do odtokového žľabu
- Príloha 36 Odtokový žľab z dosadzovacej nádrže
- Príloha 37 Vypúšťanie vyčistenej odpadovej vody do recipientu
- Príloha 38 Zariadenie na odber vyčistenej odpadovej vody
- Príloha 39 Usadený kal sa ďalej spracúva v kalovom a plynnom hospodárstve
- Príloha 40 Vyhnívacia nádrž
- Príloha 41 Uskladňovacia nádrž
- Príloha 42 Homogenizačná nádrž
- Príloha 43 Prevádzka na lisovanie vzniknutého kalu
- Príloha 44 Pásový lis
- Príloha 45 Pásový dopravník
- Príloha 46 Záver exkurzie v Čistiarni odpadových vôd Nová Ves
- Príloha 47 Spracovanie posteru

Príloha 1 Prečistená voda pomocou štrkového filtra



Zdroj: Hriňová, 2012

Príloha 2 Žiaci pri realizovaní experimentov používali EcoLabBox prenosné laboratórium



Zdroj: Hriňová, 2012

Príloha 3 Hodnota pH destilovanej vody



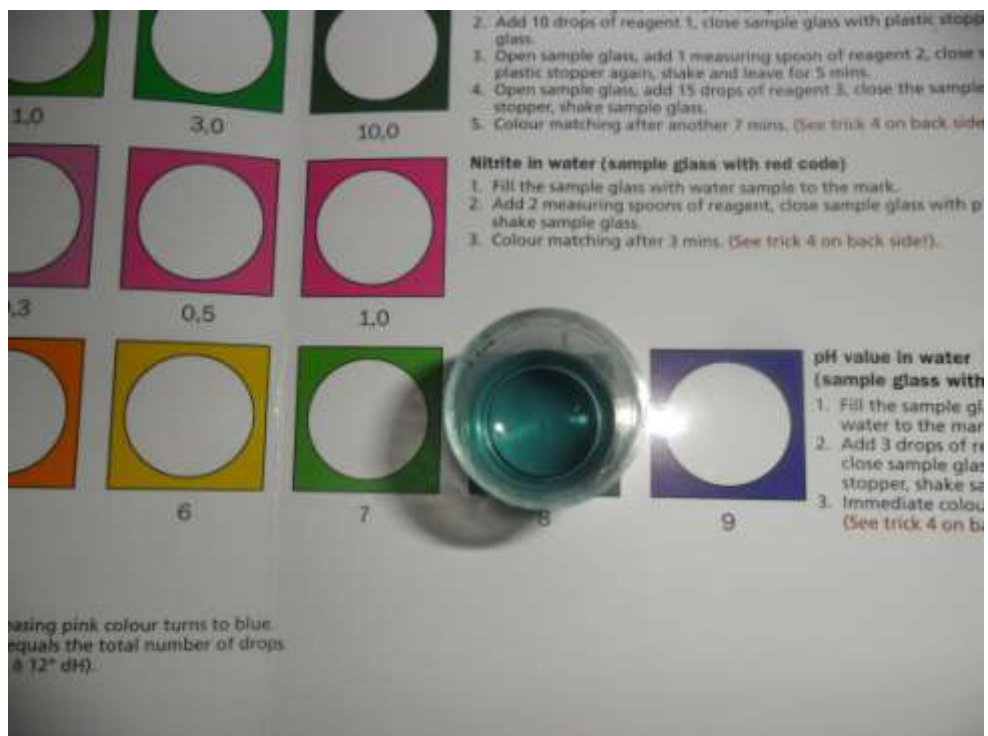
Zdroj: Hriňová, 2012

Príloha 4 Hodnota pH vody z vodovodu



Zdroj: Hriňová, 2012

Príloha 5 Hodnota pH vody zo studne



Zdroj: Hriňová, 2012

Príloha 6 Hodnota pH vody z jazierka



Zdroj: Hriňová, 2012

Príloha 7 Hodnota pH dažďovej vody



Zdroj: Hriňová, 2012

Príloha 8 Koncentrácia dusičnanov vo vode z vodovodu



Zdroj: Hriňová, 2012

Príloha 9 Koncentrácia dusičnanov vo vode zo studne



Zdroj: Hriňová, 2012

Príloha 10 Koncentrácia amoniaku vo vode z vodovodu



Zdroj: Hriňová, 2012

Príloha 11 Koncentrácia amoniaku vo vode zo studne



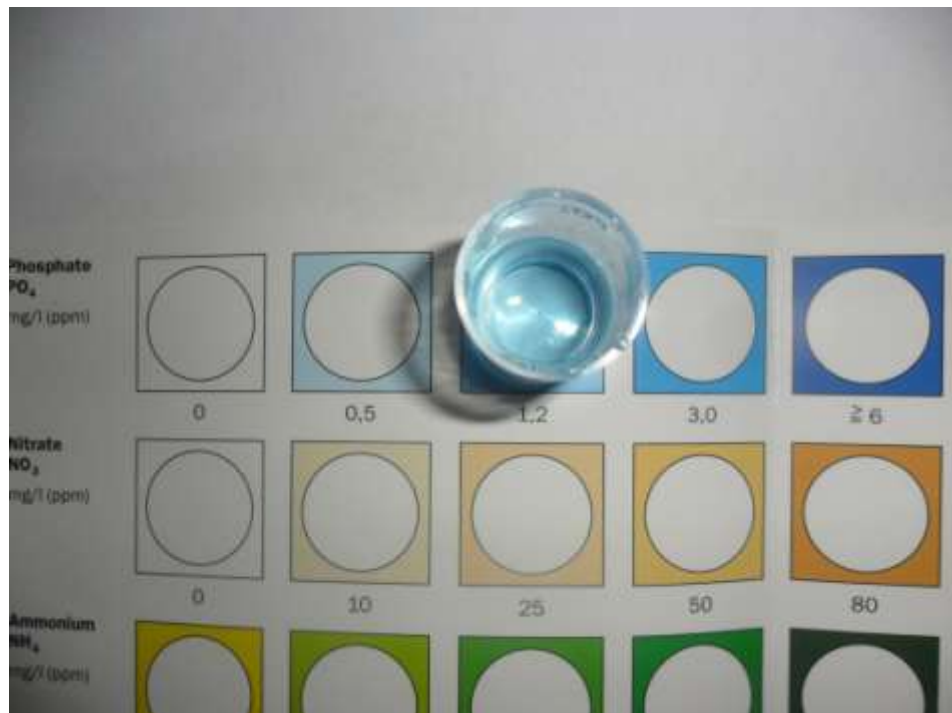
Zdroj: Hriňová, 2012

Príloha 12 Koncentrácia fosforečnanov vo vode z vodovodu



Zdroj: Hriňová, 2012

Príloha 13 Koncentrácia fosforečnanov vo vode zo studne



Zdroj: Hriňová, 2012

Príloha 14 Koncentrácia dusitanov vo vode z vodovodu



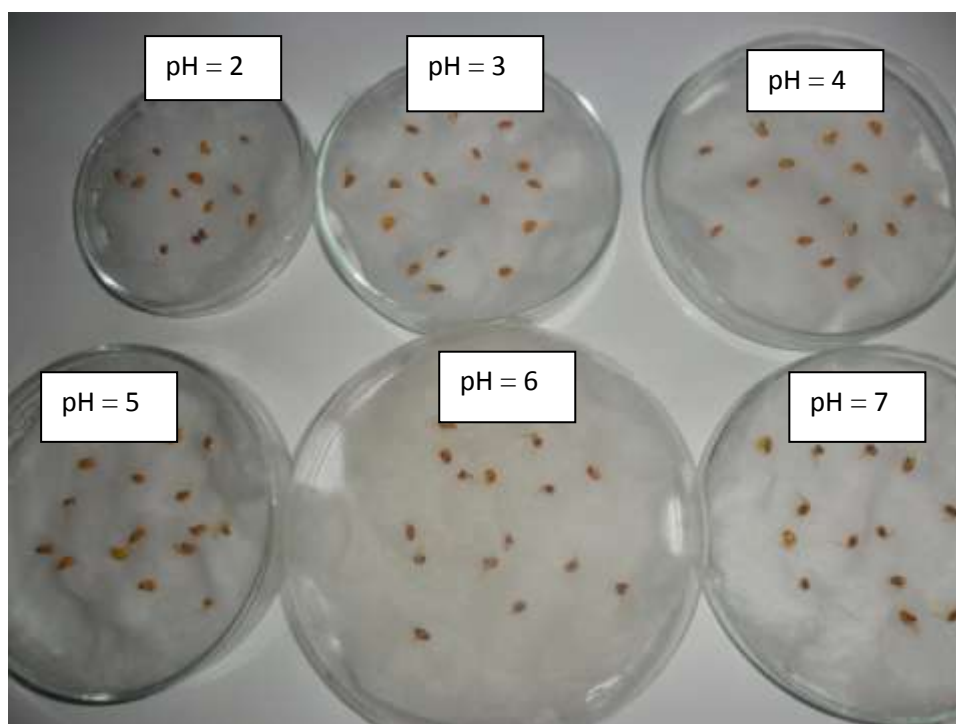
Zdroj: Hriňová, 2012

Príloha 15 Koncentrácia dusitanov vo vode zo studne



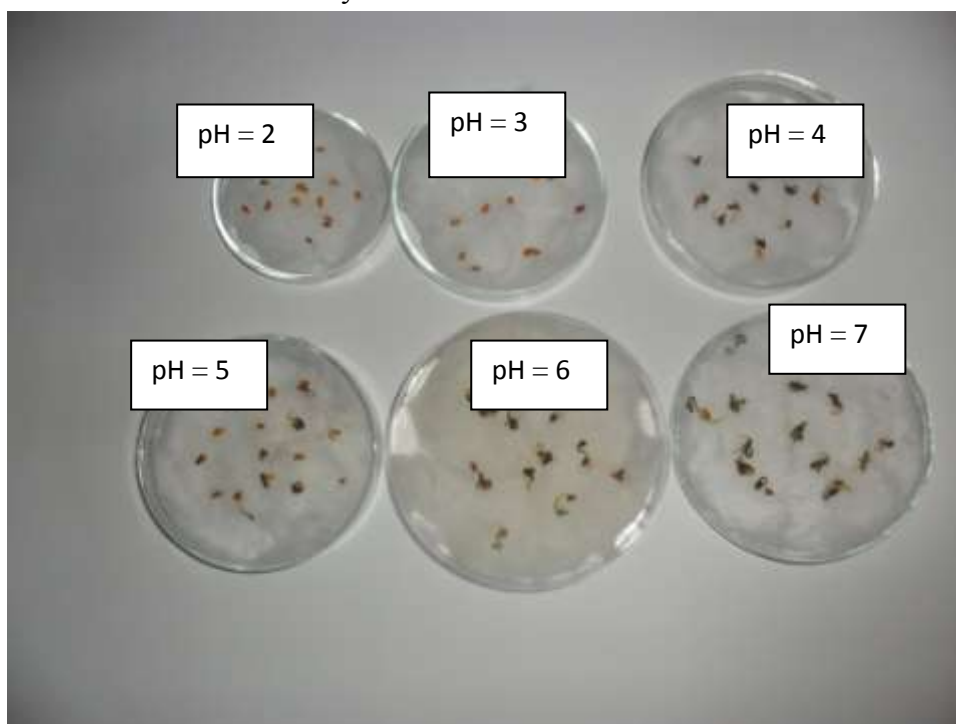
Zdroj: Hriňová, 2012

Príloha 16 Klíčenie semien žeruchy – 3. deň



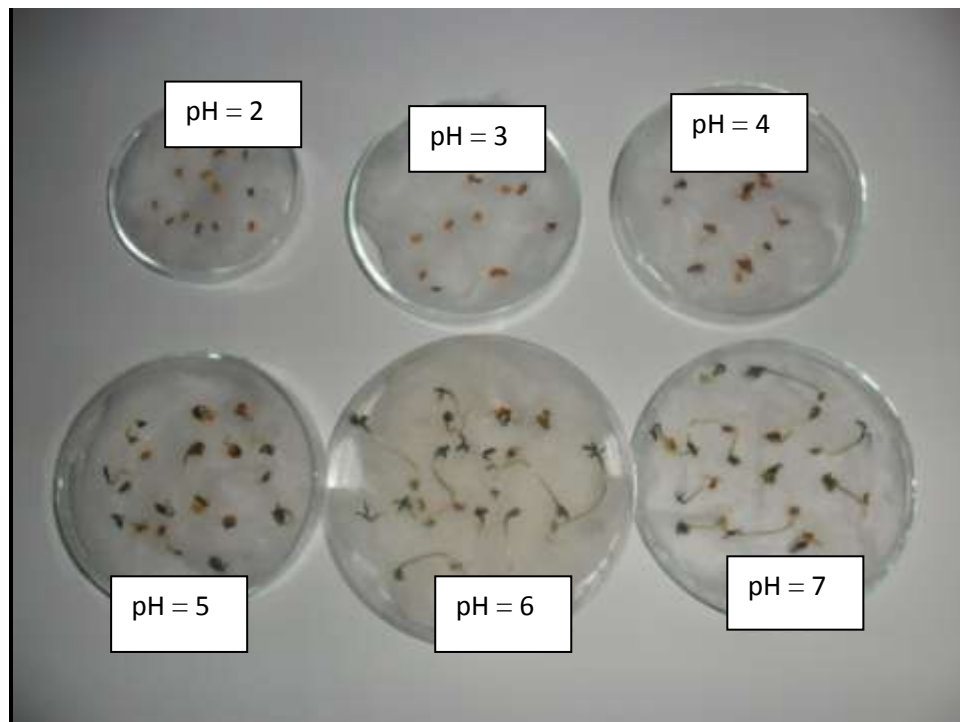
Zdroj: Hriňová, 2012

Príloha 17 Klíčenie semien žeruchy – 5. deň



Zdroj: Hriňová, 2012

Príloha 18 Klíčenie semien žeruchy – 7. deň



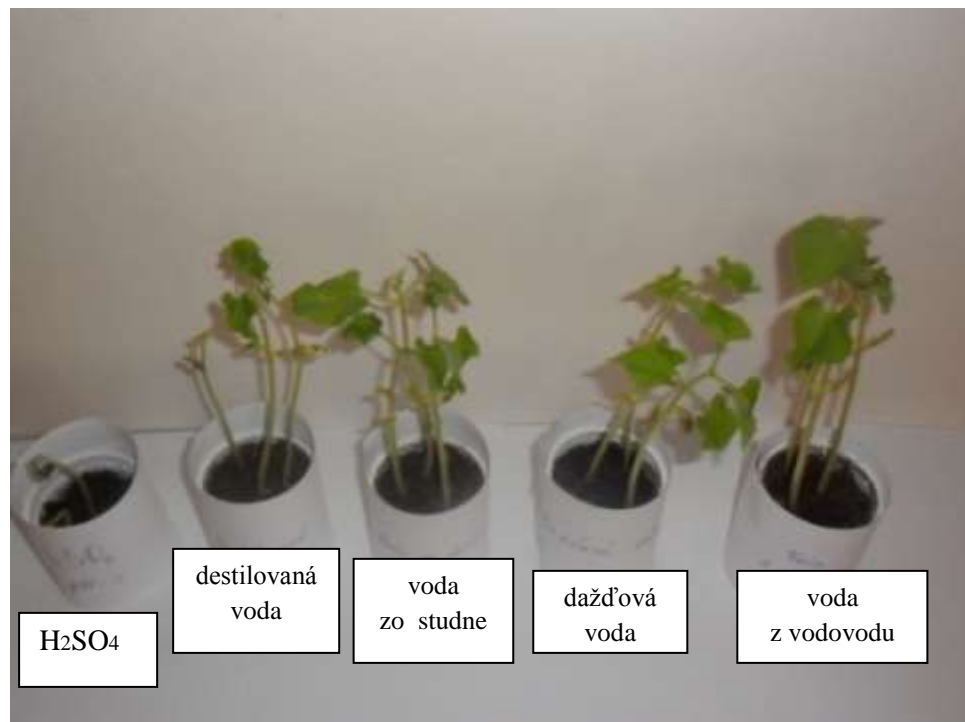
Zdroj: Hriňová, 2012

Príloha 19 Substrát a semená fazule, ktoré boli použité na experiment



Zdroj: Hriňová, 2012

Príloha 20 Rast a vývin semien fazule po 4 týždňoch



Zdroj: Hriňová, 2012

Príloha 21 Kanálové šupátka



Zdroj: Hriňová, 2012

Príloha 22 Šnekové čerpadlá



Zdroj: Hriňová, 2012

Príloha 33 Čerpacia stanica



Zdroj: Hriňová, 2012

Príloha 24 Česle s elektropohonom



Zdroj: Hriňová, 2012

Príloha 25 Odstraňovanie zhrabkov



Zdroj: Hriňová, 2012

Príloha 26 Riadiace centrum Čistiarne odpadových vôd Nová Ves



Zdroj: Hriňová, 2012

Príloha 27 Kanál vedúci do lapača piesku



Zdroj: Hriňová, 2012

Príloha 28 Lapač piesku



Zdroj: Hriňová, 2012

Príloha 29 Žľab na dopravu tekutého piesku do jímky na piesok



Zdroj: Hriňová, 2012

Príloha 30 Z lapáka piesku vody odtekajú do samostatných usadzovacích nádrží



Zdroj: Hriňová, 2012

Príloha 31 Rezervné usadzovacie nádrže



Zdroj: Hriňová, 2012

Príloha 32 Usadzovacia nádrž so zhrabovákcom



Zdroj: Hriňová, 2012

Príloha 33 Aktivačné nádrže



Zdroj: Hriňová, 2012

Príloha 34 Dosadzovacie nádrže



Zdroj: Hriňová, 2012

Príloha 35 Hrebene, cez ktoré prepadá voda do odtokového žľabu



Zdroj: Hriňová, 2012

Príloha 36 Odtokový žľab z dosadzovacej nádrže



Zdroj: Hriňová, 2012

Príloha 37 Vypúšťanie vyčistenej odpadovej vody do recipientu



Zdroj: Hriňová, 2012

Príloha 38 Zariadenie na odber vyčistenej odpadovej vody



Zdroj: Hriňová, 2012

Príloha 39 Usadený kal sa ďalej spracúva v kalovom a plynnom hospodárstve



Zdroj: Hriňová, 2012

Príloha 40 Vyhnívacia nádrž



Zdroj: Hriňová, 2012

Príloha 41 Uskladňovacia nádrž



Zdroj: Hriňová, 2012

Príloha 42 Homogenizačná nádrž



Zdroj: Hriňová, 2012

Príloha 43 Prevádzka na lisovanie vzniknutého kalu



Zdroj: Hriňová, 2012

Príloha 44 Pásový lis



Zdroj: Hriňová, 2012

Príloha 45 Pásový dopravník



Zdroj: Hriňová, 2012

Príloha 46 Záver exkurzie v Čistiarni odpadových vôd Nová Ves



Zdroj: Hriňová, 2012

Príloha 47 Spracovanie posteru



Zdroj: Hriňová, 2012