

Príloha A: Dotazník

Milý žiak/milá žiačka,

volám sa Bc. Melita Blaskóová a som študentkou 2. ročníka magisterského štúdia UKF v Nitre v odbore sociálna práca. Obraciam sa na Teba s prosbou o vyplnenie môjho dotazníka, ktorý slúži na zistenie vplyvu médií na patologické správanie detí. Predložené otázky si pozorne prečítaj a zakrúžkuj odpoveď, alebo vyplň miesto na to určené. (Vždy si vyber jednu správnu odpoveď.) Informácie a výsledky získané dotazníkom budú použité len v mojej diplomovej práci.

Podpísať sa nemusíš, Tvoje meno sa nikto nedozvie.

Ďakujem

Si:

- a) chlapec
- b) dievča

Koľko máš rokov?

1. Vyznač činnosť, ktorému sa najčastejšie venuješ vo voľnom čase.

- a) stretávanie sa s priateľmi
- b) šport
- c) počúvanie hudby alebo rádia
- d) sledovanie televízie
- e) počítačové hry alebo hracie konzoly
- f) surfovanie na internete
- g) čítanie kníh
- h) čítanie novín a časopisov
- i) hranie so súrodencom
- j) rozprávanie sa s rodičmi
- k) návšteva nízkoprahového denného centra pre detí
- l) záujmové krúžky

2. Ako často surfuješ na internete? (označ krížikom: X)

	Počas týždňa	Cez víkend
Nesurfujem		
Max. 1 hodinu denne		
1-3 hodiny denne		
3-5 hodín denne		
Viac ako 5 hodín denne		

3. Zakrúžkuj činnosť, na ktorú najčastejšie používaš internet.

- a) chatovanie
- b) hry
- c) učenie
- d) sťahovanie filmov, hudby
- e) vyhľadávanie erotických stránok
- f) posielanie mailov

4. Aké on-line hry si zvykol hrať?

- a) adventúry
- b) vojnové a bojové
- c) logické
- d) športové
- e) preteky
- f) iné (aké?):

5. Máš obľúbeného človeka/vzora správania, ktorého často prezentujú médiá a jeho správanie ovplyvní aj tvoje správanie?

- a) áno
- b) nie

6. Koľko kníh si prečítal v poslednom roku?

- a) 0
- b) 1
- c) 2

- d) 3
- e) viac

7. Ako často sleduješ televízor? (označ krížikom: X)

	Počas týždňa	Cez víkend
Nesledujem		
Max. 1 hodinu denne		
1-3 hodiny denne		
3-5 hodín denne		
Viac ako 5 hodín denne		

8. Zakrúžkuj program, ktorý si najčastejšie pozrieš v TV.

- a) rozprávky
- b) filmy
- c) reklamy
- d) správy
- e) talk show – zábavné relácie
- f) iné (aké?):

9. Ak si na nákupoch s rodičmi, rád/rada si vyberieš veci, ktoré si videl v reklamách?

- a) niekedy
- b) nikdy
- c) vždy

10. Najčastejšie s kým sleduješ TV?

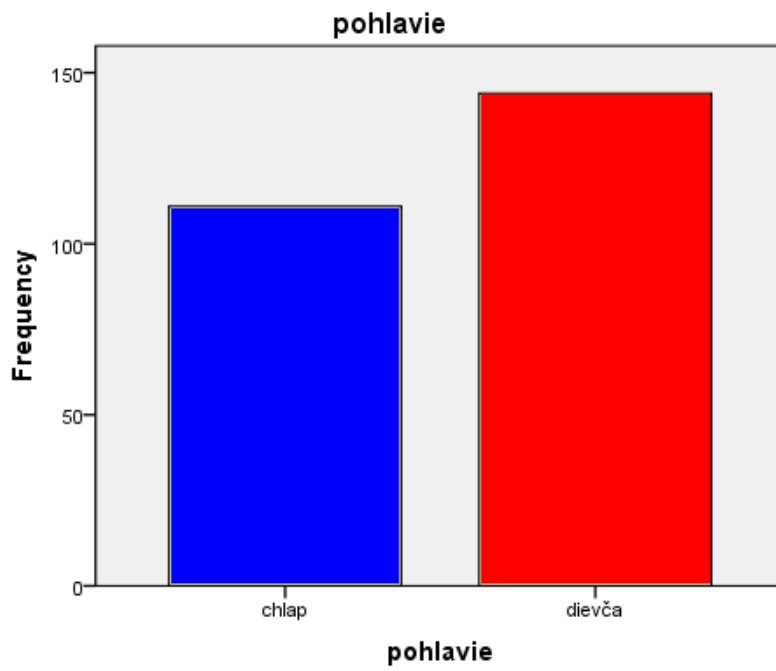
- a) sám/sama
- b) s rodičmi
- c) so súrodencom
- d) s kamarátmi

11. Máš TV vo svojej izbe?

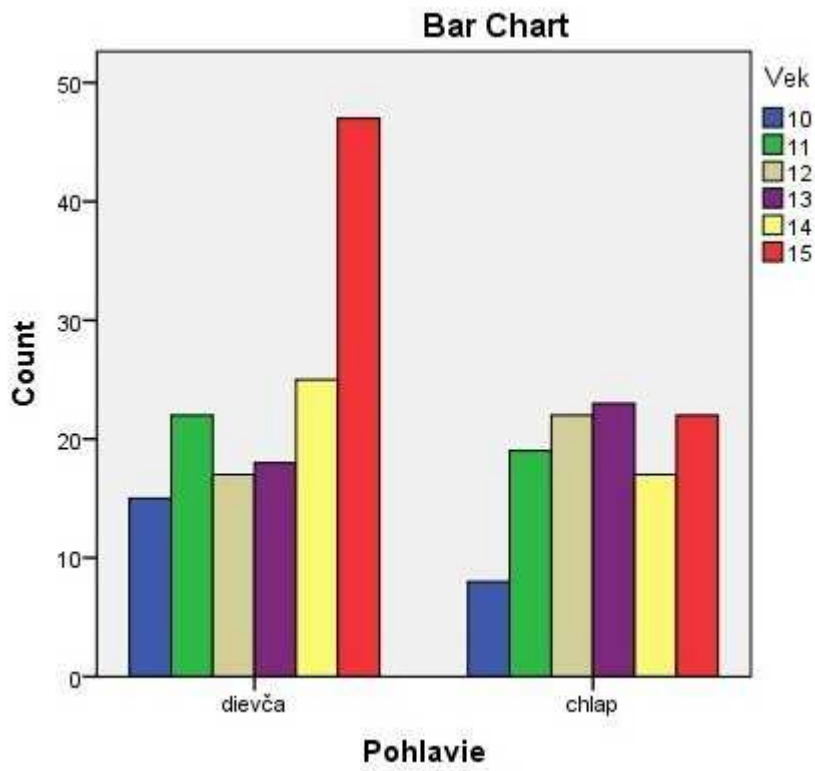
- a) áno
- b) nie

12. Zvykli kontrolovať rodičia aké programy sleduješ v TV a aké stránky navštevuješ na internete?
- a) áno
 - b) nie
13. Zvykol/zvykla si sa rozprávať s rodičmi, alebo s inou dospelou osobou o obsahu mediálneho programu? (film, správy, články na internete...)
- a) áno
 - b) nie
14. Stretol/stretla si sa niekedy s pojmom mediálna výchova?
- a) áno
 - b) nie
 - c) neviem
15. Ak si v predchádzajúcej otázke odpovedal kladne, tak kde si sa stretol s pojmom mediálna výchova?
- a) v škole
 - b) doma
 - c) na internete
 - d) v TV
 - e) inde (kde?):
16. S rodičmi máš dobrý vzťah?
- a) áno
 - b) nie
 - c) neviem
17. O svoje problémy sa najčastejšie podieľaš s/so:
- a) učiteľom
 - b) rodičmi
 - c) súrodencom
 - d) kamarátmi

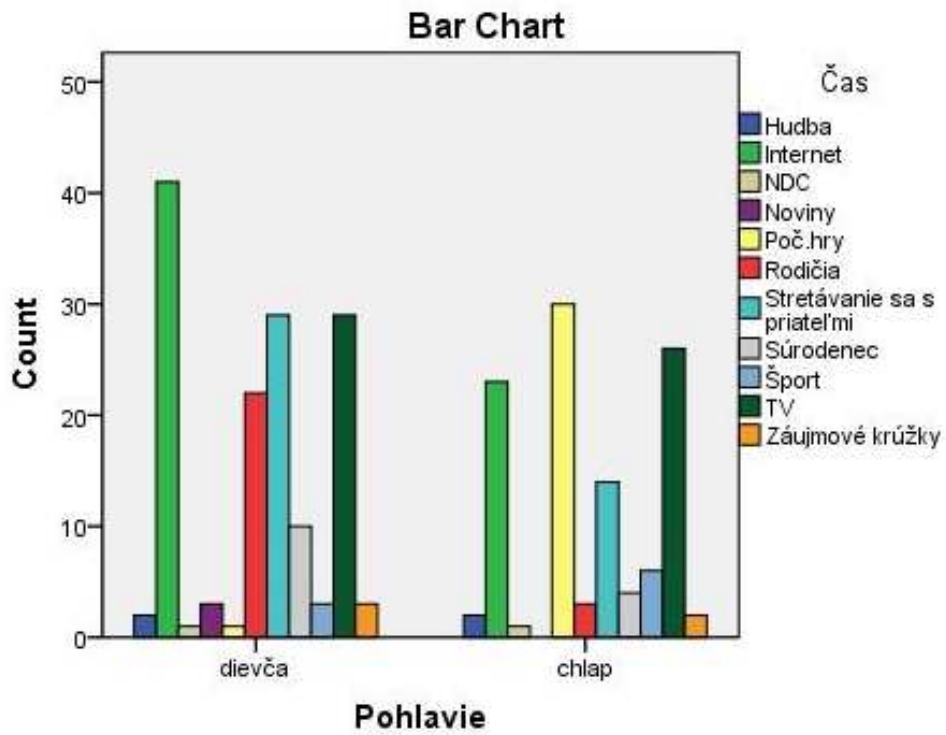
Príloha B: *Graf 1* charakteristika prieskumnej vzorky



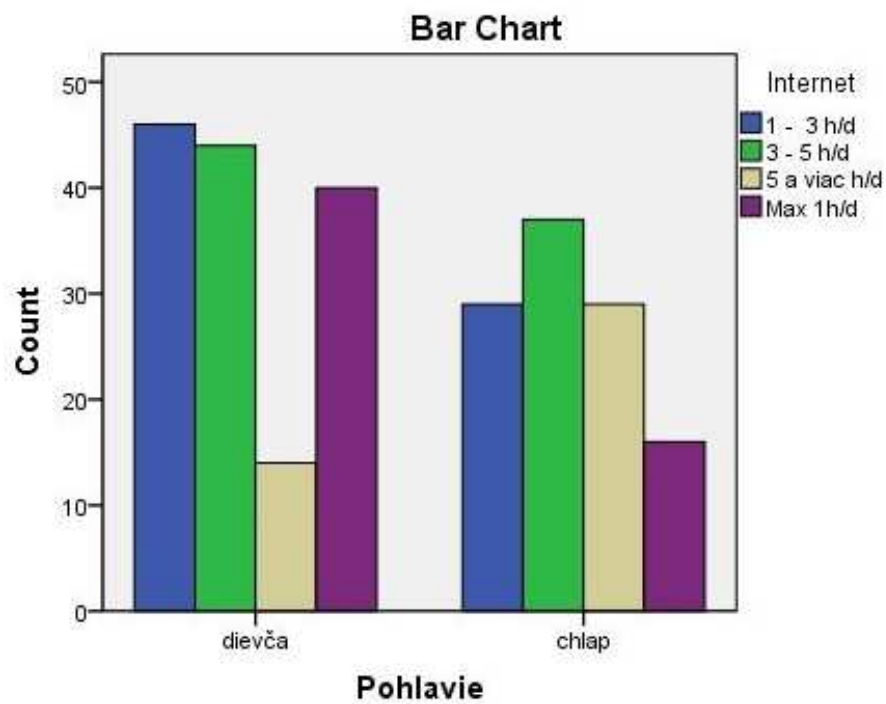
Príloha C: Graf 2 Charakteristika prieskumnej vzorky z hľadiska veku



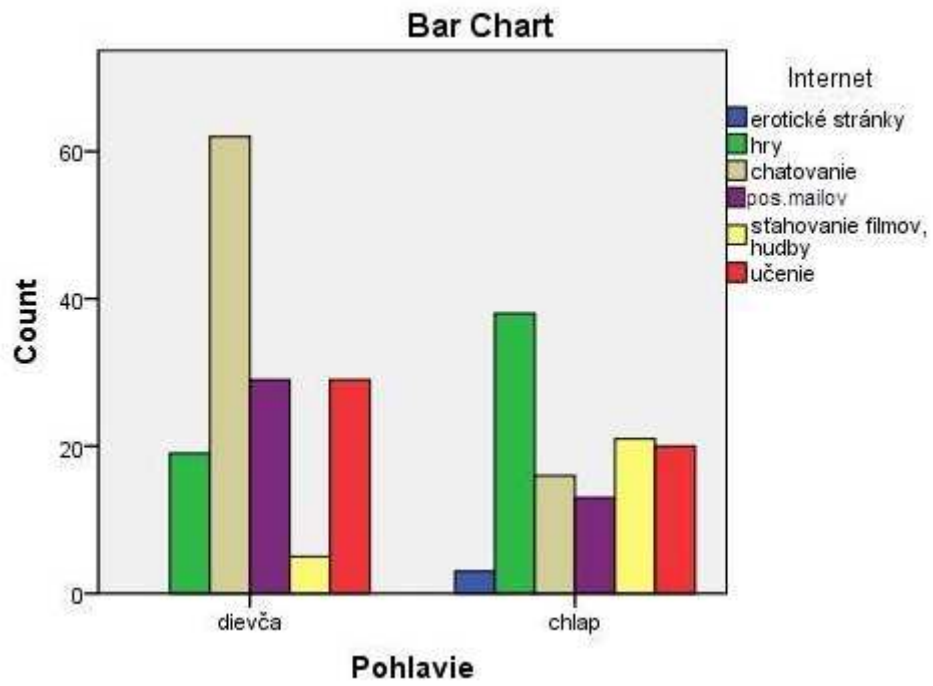
Príloha D: Graf 3 Činnosti, ktorým sa deti najčastejšie venujú vo voľnom čase



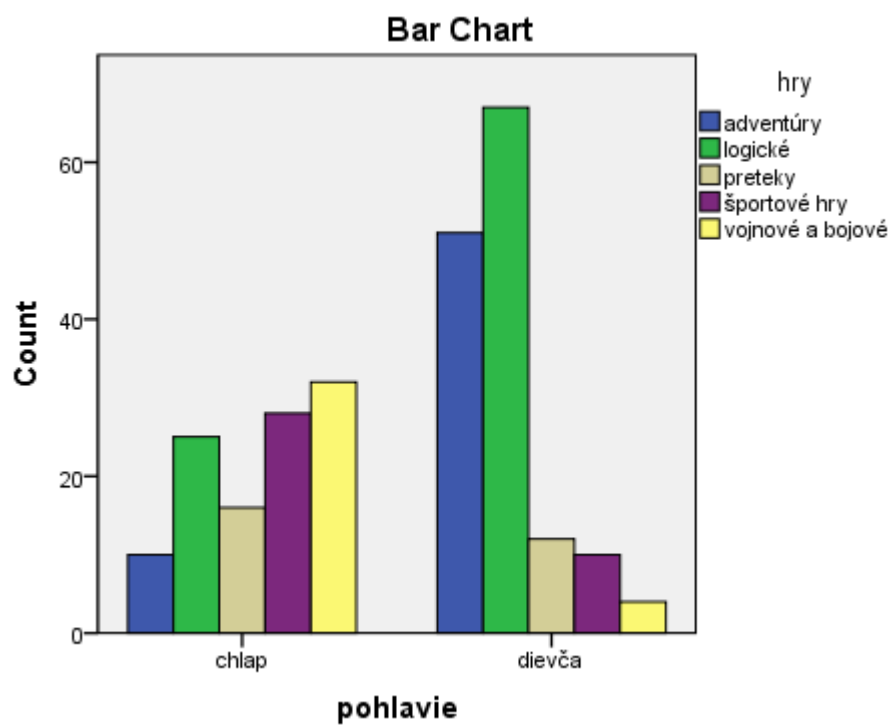
Príloha E: Graf 4 Čas, ktorý deti trávia surfovaním na internete



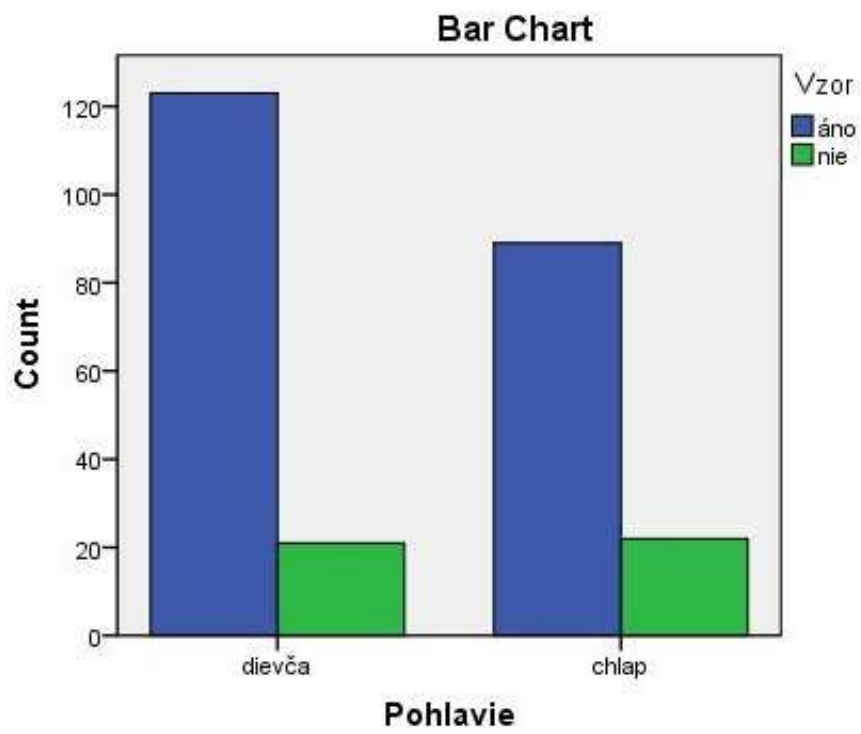
Príloha F: Graf 5 Spôsoby využívania internetu



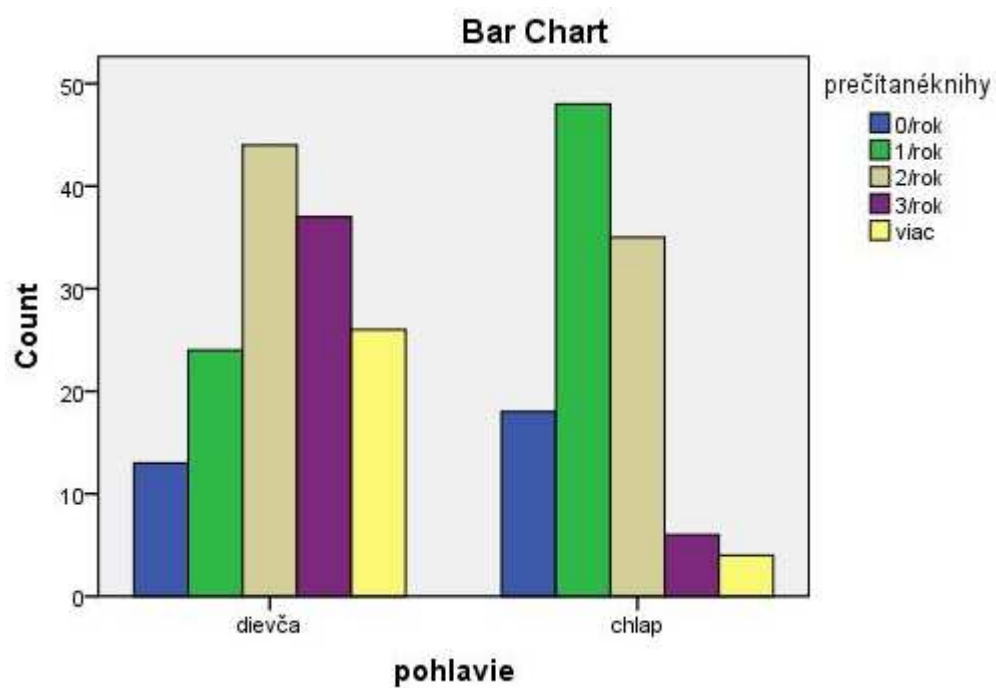
Príloha G: Graf 6 On-line hry, ktoré deti najčastejšie hrajú



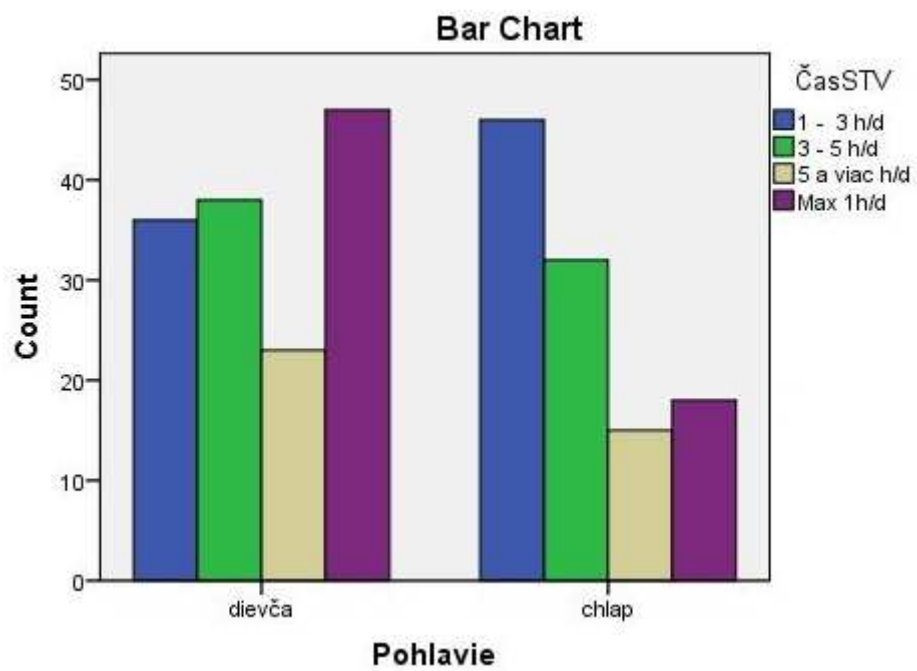
Príloha H: Graf 7 Deti majú/nemajú vzora správania



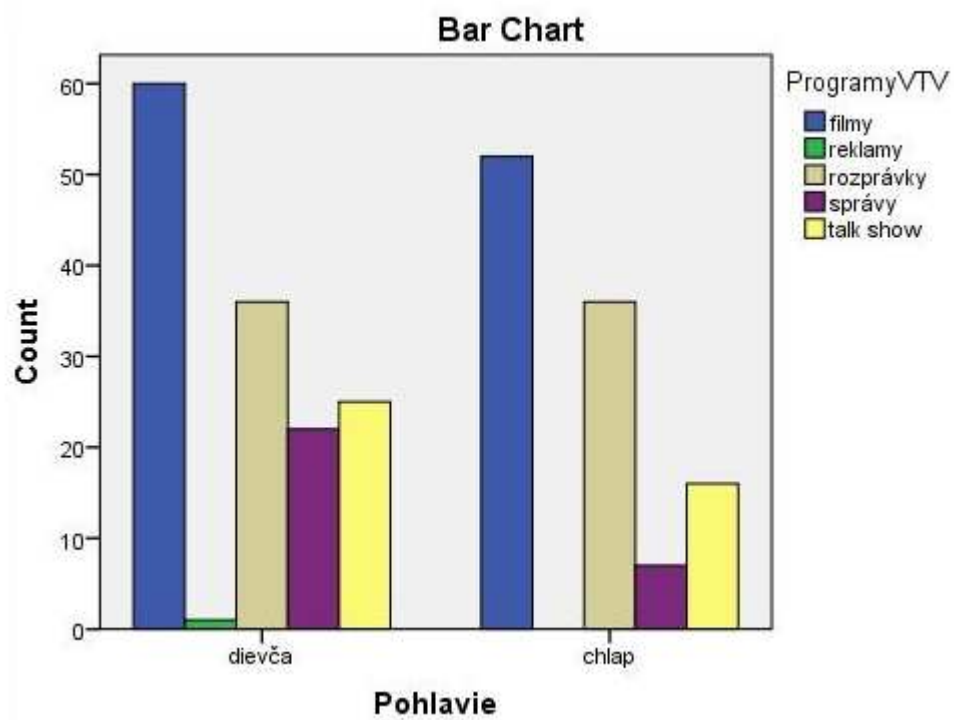
Príloha I: Graf 8 Počet prečítaných kníh v poslednom roku



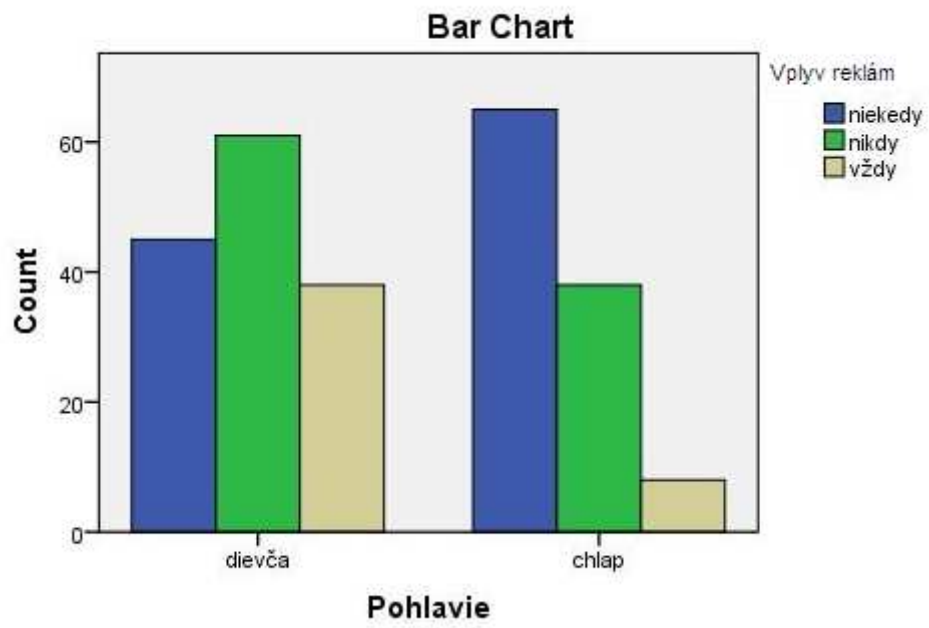
Príloha J: Graf 9 Čas, ktorý deti trávia sledovaním televízie



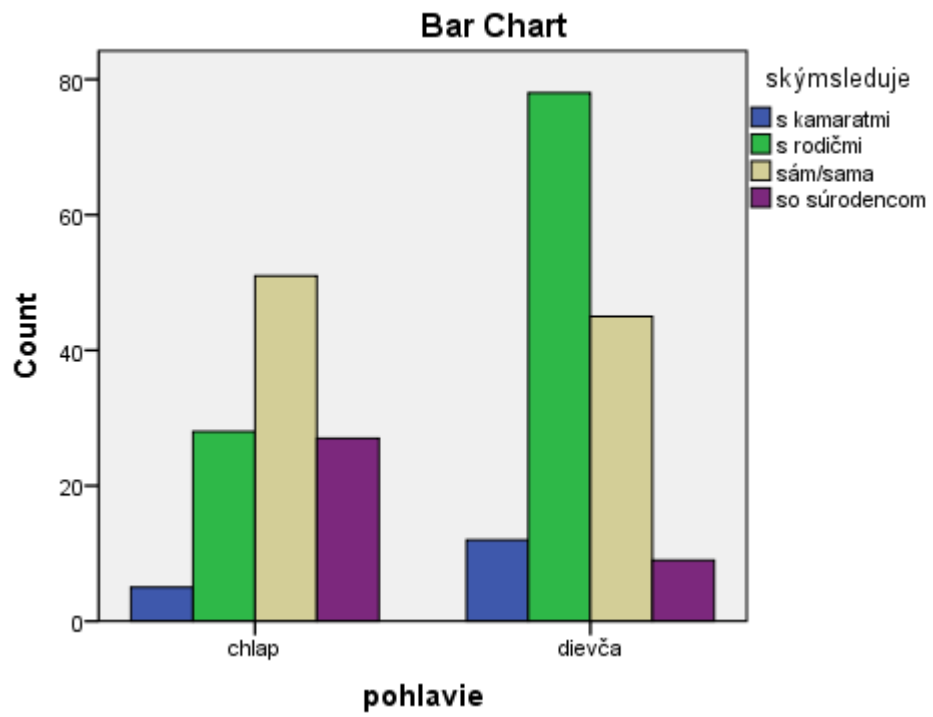
Príloha K: Graf 10 televízne programy, ktoré si deti najčastejšie pozrú



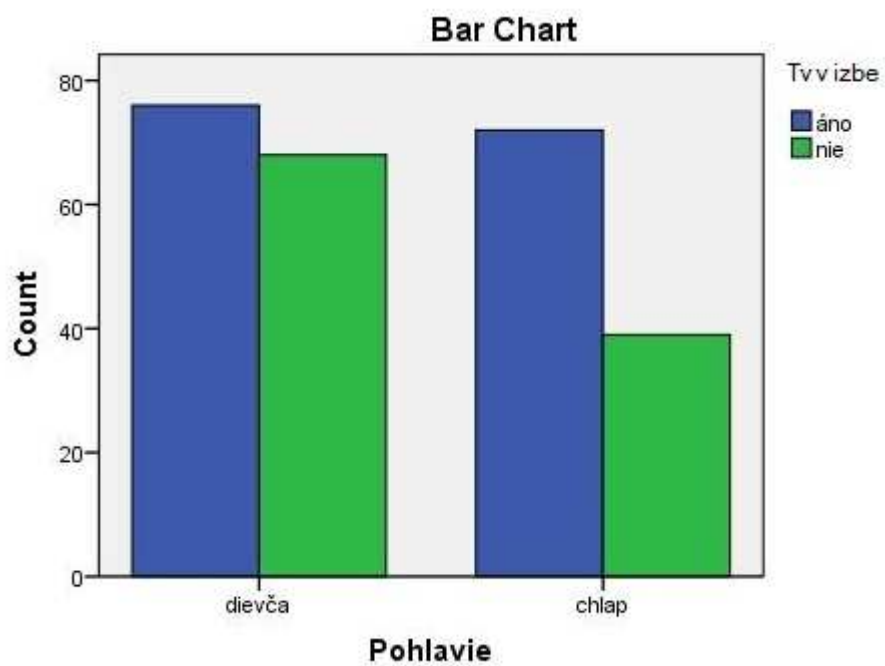
Príloha L: Graf 11 Ovplyvnenie reklamou



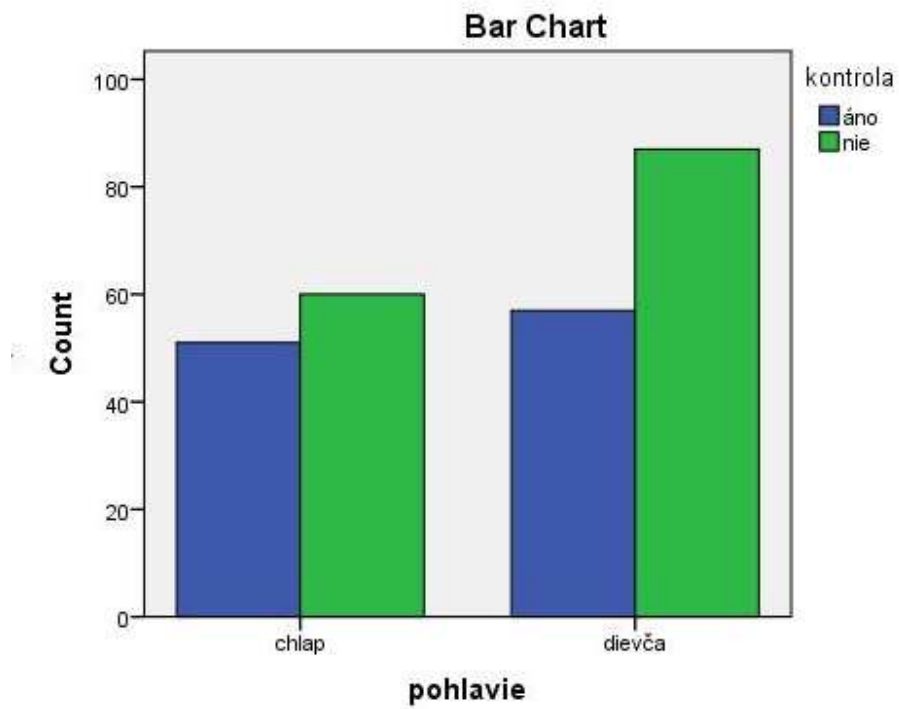
Príloha M: Graf 12 Osoby, s ktorými deti sledujú televíziu



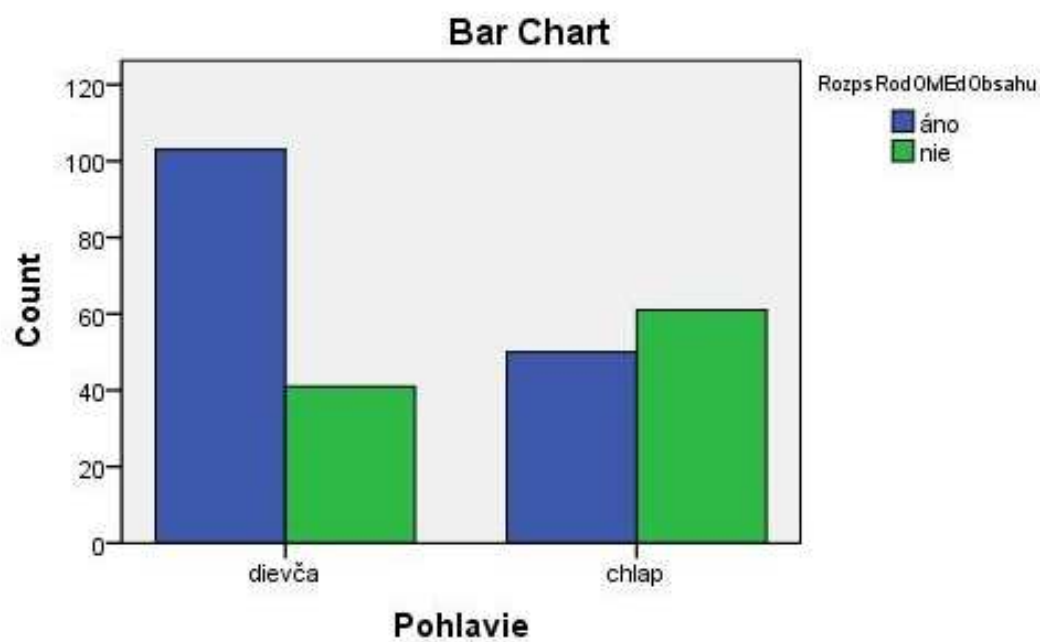
Príloha N: Graf 13 Prítomnosť televízora v izbe dieťaťa



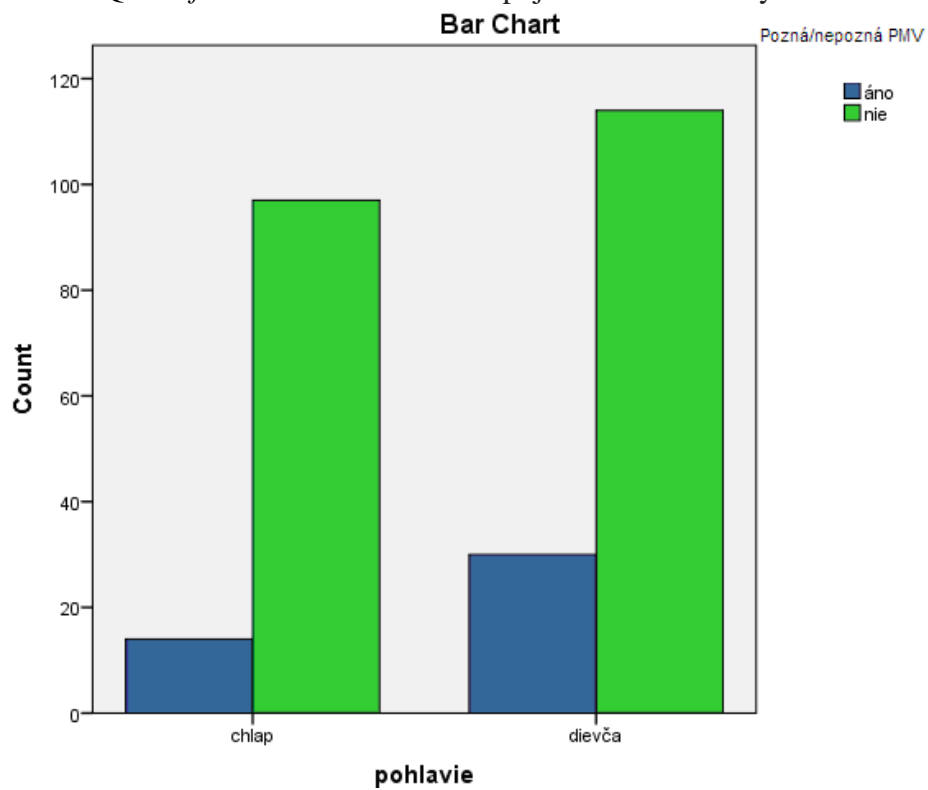
Príloha O: Graf 14 Kontrola rodičov



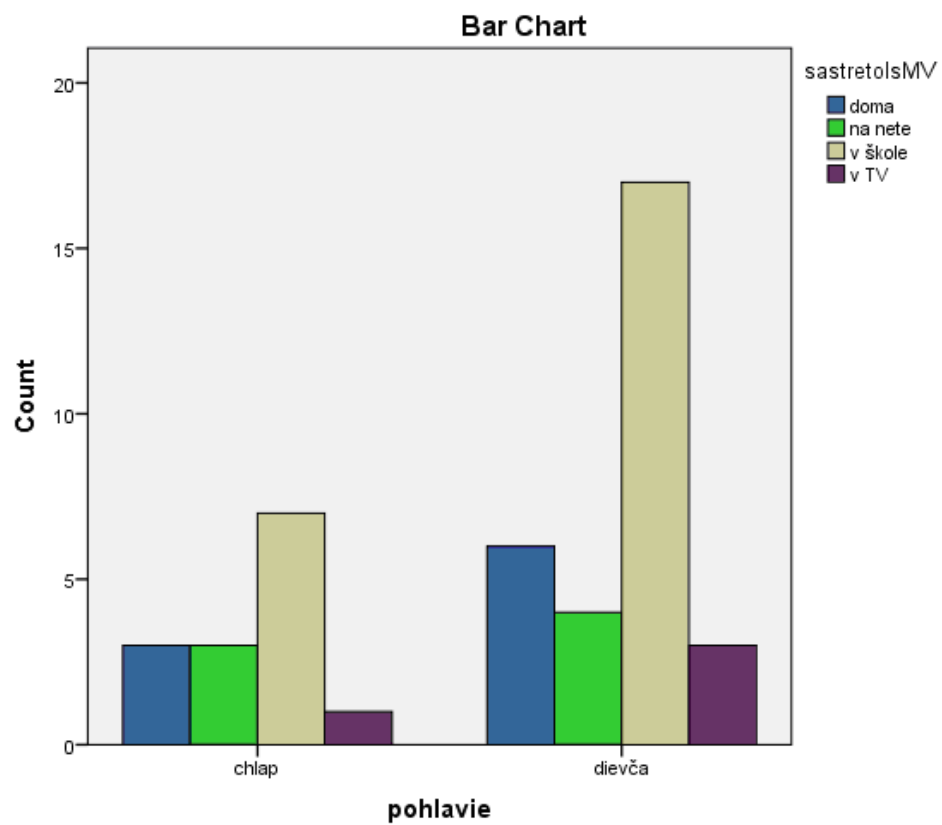
Príloha P: Graf 15 Rozprávanie sa s rodičmi o obsahu mediálneho programu



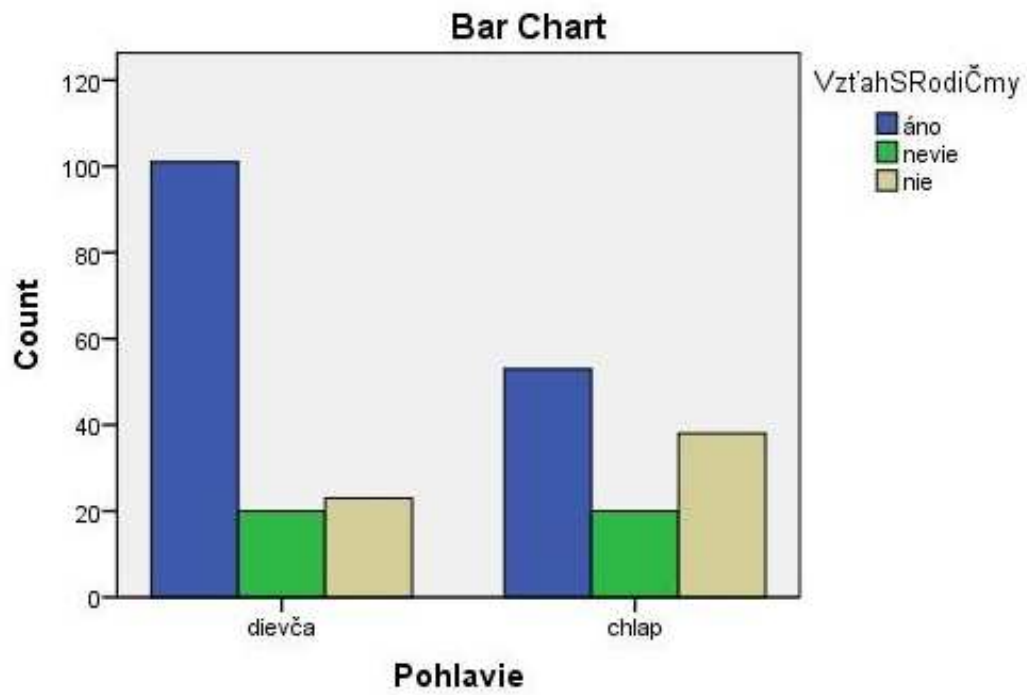
Príloha Q: Graf 16 Stretli/nestretli sa s pojmom mediálna výchova



Príloha R: Graf 17 S mediálnou výchovou sa stretli



Príloha S: Graf 18 Dobrý vzťah s rodičmi



Príloha T: Graf 19 Osoby s ktorými sa deti najčastejšie podieľajú o svoje problémy

