



**3. Соотнесите правильно левую и правую части.**

ветер	таять
дождь	капать
ливень	греметь
гром	лить
молния	сверкать
снег	дуть
буря	выть

**4. Упорядочите следующие буквы, чтобы получить правильное имя прилагательное подходящее для картинки направо и поставьте ударения.**

лсонечный \_\_\_\_\_

мрыозной \_\_\_\_\_

твееенрый \_\_\_\_\_

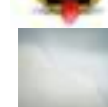
доиджлвый \_\_\_\_\_

пмсаруынь \_\_\_\_\_

жраикй \_\_\_\_\_

мтуананый \_\_\_\_\_

бруынь \_\_\_\_\_



**5. Дополните в таблице подходящее слова в данных ниже словосочетаниях в правильной форме и употребите в предложениях.**

идёт	
	снег

сверкает	
гром	
на улице	жарко
	тепло
30°	мороза
	тепла
ночи бывают	холодные
	тёплые
дни	дождливые
дни	короткие
	длинные
а ночи	

## 6. Найдите, что к чему относится.

Музей открыт с десяти до восемнадцати часов.

Мы отдыхали в горах с понедельника до воскресенья.

Учебный год продолжается с начала сентября до конца июня.

Папа работает на ферме с утра до вечера.

Rekreovali sme sa na horách od pondelka do nedele.

Školský rok trvá od septembra do konca júna.

Otec pracuje na farme od rána do večera.

Múzeum je otvorené od 10 do 18 hodiny.

**7. Дополните возвратные частицы -сь, -ся.**

Каникулы кончили..... . Мы опять учим..... в школе. Мне нравит..... наш новый учитель физики. Я интересую..... географией. Моя сестра любит занимать..... спортом. Вы не занимаете..... гимнастикой?

**8. Дополните предлоги „в“, „на“ и окончания существительных.**

- Каждый год мы ездим \_\_ Италию.
- Мой друг сейчас \_\_ горах.
- В течение летних каникул мы ездим \_\_ Балтийское море.
- Родители моего отца будут \_\_ Украине.
- \_\_ юге Испании летом очень жарко.
- Там они купались \_\_ реке.
- \_\_ Москве организуют прогулки по городу.
- Дети отдыхали \_\_ даче.

**9. Отвечайте на вопросы по данным картинкам.**



- Почему люди предпочитают летние каникулы?
- Каким образом выглядит природа и погода весной?
- Какая типичная погода бывает летом?
- Каким образом меняется погода осенью?
- Почему много людей не любит осеннюю погоду?
- Почему люди, звери и растения страдают зимой?
- Какое из четырёх времён года предпочитаете? Объясните почему.