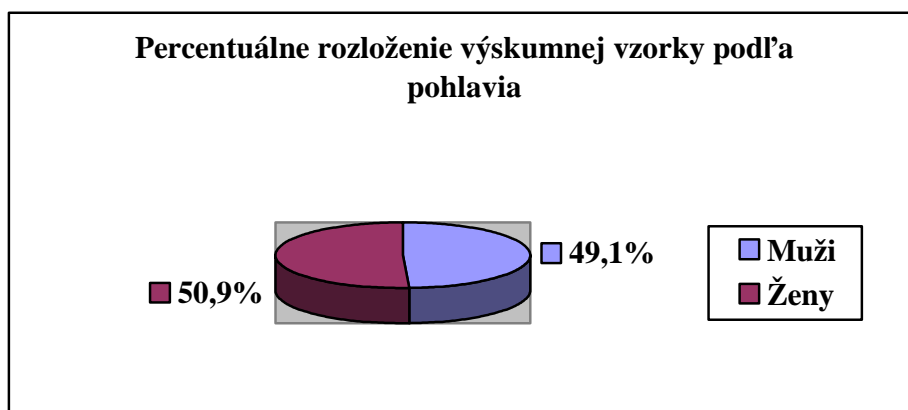


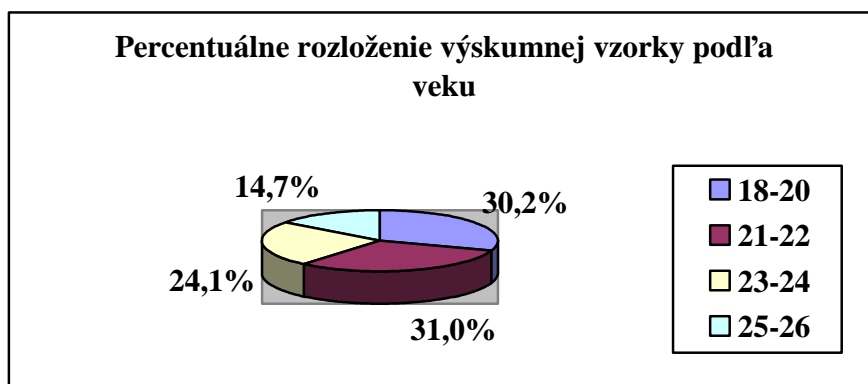
PRÍLOHA A

Názov subkultúry	Pohlavie	
	Žena	Muž
Body building	3	7
Dance music	9	12
Graffiti	-	4
Heavy metal, hard rock	3	4
Hip hop	4	3
Punk	4	4
Rastafariáni	3	3
Skinheads	-	-

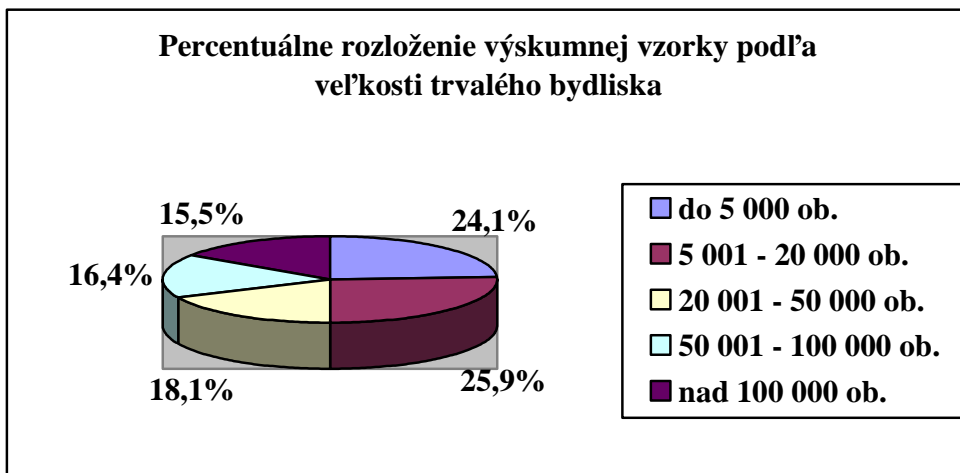
Tabuľka 15 – Prehľad príslušnosti oboch pohlaví ku vymedzeným subkultúram



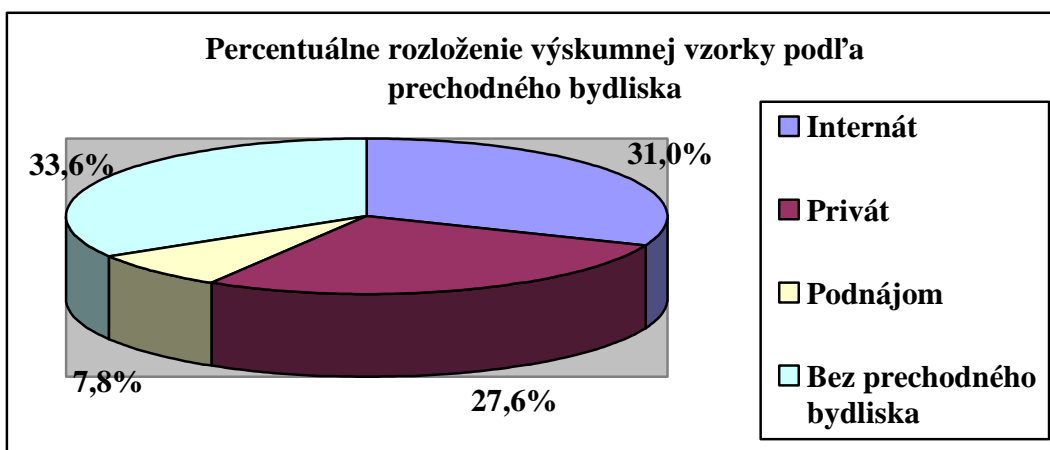
Graf 1 – Percentuálne rozloženie výskumnej vzorky podľa pohlavia



Graf 2 – Percentuálne rozloženie výskumnej vzorky podľa veku



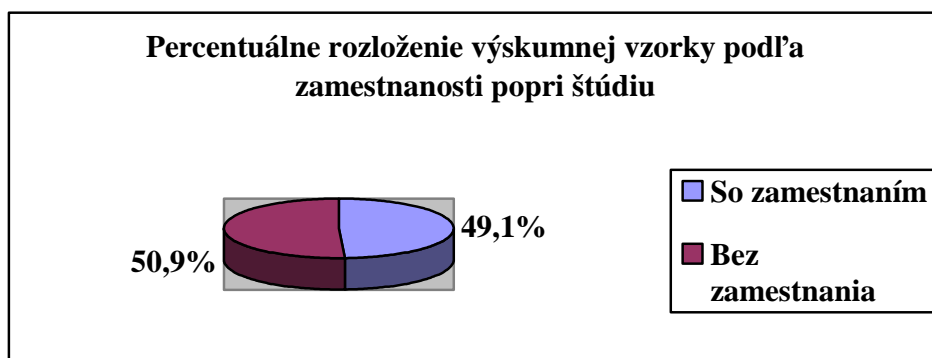
Graf 3 – Percentuálne rozloženie výskumnej vzorky podľa veľkosti trvalého bydliska



Graf 4 – Percentuálne rozloženie výskumnej vzorky podľa prechodného bydliska



Graf 5 – Percentuálne rozloženie výskumnej vzorky podľa študovanej univerzity



Graf 6 – Percentuálne rozloženie výskumnej vzorky podľa zamestnanosti popri štúdiu

Kultúrne podujatie	Účasť na danom kultúrnom podujatí	
	Áno	Nie
Návštevy diskoték a nočných klubov	54	62
Menšie koncerty	45	71
Premietanie v kinách	45	71
Letné hudobné festivaly	35	81
Návštevy párty	34	82
Divadelné predstavenia	22	94
Premietanie vo filmových kluboch	12	104
Veľké koncerty	12	104
Návštevy knižníc, literárnych klubov	12	104
Divadelné a filmové festivaly	10	106
Festivaly klasickej, folklórnej a jazzovej hudby	9	107
Tanečné festivaly	9	107
Iné	7	109
Výstavy a expozície v múzeách a galériách	5	111

Tabuľka 16 – Prehľad návštevnosti konkrétnych druhov kultúrnych podujatí

PRÍLOHA B

Ahoj!

Do rúk sa Ti dostáva dotazník k mojej bakalárskej práci, pomocou ktorého by som rada získala aj Tvoj názor na problematiku kultúrnych aktivít vysokoškolskej mládeže. Pre čo najobjektívnejšie vyhodnotenie výsledkov Ťa prosím, aby si sa pokúsil na otázky odpovedať čo najúprimnejšie.

Spôsob vyplňania dotazníka je jednoduchý – pri otázkach s možnosťami odpovedí krížikom označ, prosím, podľa inštrukcií voľné políčko tej možnosti, ktorá najviac zodpovedá Tvojmu skutočnému názoru.

Účasť vo výskume je samozrejme anonymná a informácie z neho získané budú podkladom empirickej časti prieskumu. Ďakujem za pomoc a čas strávený vyplnením tohto dotazníka.

Lucia Matušková, katedra Sociológie FF UKF

1. Pohlavie

žena

muž

2. Vek

18-20

23-24

21-22

25-26

3. Veľkosť Tvojho trvalého bydliska

do 5 000 obyvateľov

20 001 – 50 000 obyvateľov

nad 100 000 obyvateľov

5 001 – 20 000 obyvateľov

50 001 – 100 000 obyvateľov

4. Prechodné bydlisko počas štúdia

internát

privát

podnájom

nemám prechodné bydlisko

iné

5. Predstav si, že v meste, v ktorom máš trvalé bydlisko a v meste, v ktorom máš prechodné bydlisko, sa v rozmedzí 2 týždňov bude konať rovnaké kultúrne podujatie, ktoré chceš navštíviť. V ktorom meste ho navštíviš?

v meste prechodného bydliska

v oboch mestách

v meste trvalého bydliska

6. Na ktorej fakulte študuješ?

FF UKF

FPV UKF

TF SPU

FAPZ SPU

FBP SPU

- FSŠ UKF
- FSVaZ UKF
- PF UKF

- FEM SPU
- FESRR SPU
- FZKI SPU

7. Si popri štúdiu zamestnaný/á ?

- áno nie

8. Ak áno, aký je Tvoj mesačný príjem?

- do 100€ 100€-200€
 200€-400€ nad 400€

9. Ktoré z nasledujúcich typov kultúrnych podujatí navštevuješ najčastejšie? (vyznačiť môžeš maximálne 3 možnosti)

- malé koncerty v kluboch, na námestiach a pod.
- veľké koncerty v športových halách, arénach a pod.
- festivaly klasickej, folklórnej hudby a jazzovej hudby
- tanečné festivaly
- divadelné a filmové festivaly
- letné hudobné festivaly
- premietanie v kinách
- premietanie vo filmových kluboch
- divadelné predstavenia
- výstavy a expozície v múzeách a galériách
- návštevy knižníc, literárnych klubov
- návštevy diskoték, nočných klubov
- návštevy párty
- iné

10. Slovo „subkultúra“ označuje sociálnu skupinu, ktorá je špecifická svojim životným štýlom, hodnotami, správaním, kultúrou či štruktúrou. Považuješ sa za člena takejto sociálnej skupiny ?

- áno
 nie

11. Ak áno, za príslušníka ktorej subkultúry sa považuješ?

- body building – posilňovanie, aerobic, lezenie po skalách a pod.
- dance music – návštevy víkendových párty, párty pod holým nebom a pod.
- graffiti – maľovanie a striekanie kresieb a nápisov pomocou sprejov
- heavy metal, hard rock
- hip hop

- punk
- rastafariáni
- skinheads
- iná

12. Aké množstvo finančných prostriedkov vynaložíš ročne na náklady spojené s platením vstupného na kultúrne podujatia?

- menej ako 50€
- 100€-150€
- nad 250€
- 50€-100€
- 150€-250€

13. Na číselnej škále vyznač intenzitu získavania informácií ohľadne kultúrnych podujatí z uvedených informačných zdrojov (1 – najmenej, 5 – najviac)

tlač	1	2	3	4	5
TV	1	2	3	4	5
Rozhlas, rádiá	1	2	3	4	5
Internet	1	2	3	4	5
rozhovor s priateľmi, známymi	1	2	3	4	5
letáky, plagáty, billboardy	1	2	3	4	5
iné	1	2	3	4	5

14. Kultúrne podujatia navštevujem (označ prosím 1 možnosť):

- sám/a
- s kamarátmi
- kultúrne podujatia nenavštevujem vôbec
- s partnerom / partnerkou
- s rodičmi, súrodencami

Ďakujem za Tvoju spoluprácu!