

## 7. Prílohy

### 7. 1. Príloha 1

**Tab. 25**  
**Štatistika**  
**vek otca**

n Validné	100
Chýbajúce	0
Priemer	45.80
Medián	47.00
Modus	47
Štandardná odchýlka	13.427
Variačné rozpätie	180.283
Rozptyl	63
Minimum	0
Maximum	63

**Tab. 26**  
**vek otca**

	početnosti	Percentá	Validné Percentá	Cumulatívne Percentá
Validné 0	7	7.0	7.0	7.0
39	1	1.0	1.0	8.0
41	1	1.0	1.0	9.0
43	4	4.0	4.0	13.0
44	8	8.0	8.0	21.0
45	5	5.0	5.0	26.0
46	12	12.0	1.0	38.0
47	13	13.0	13.0	51.0
48	5	5.0	5.0	56.0
49	4	4.0	4.0	60.0
50	6	6.0	6.0	66.0
51	5	5.0	5.0	71.0
52	5	5.0	5.0	76.0
53	7	7.0	7.0	83.0
54	2	2.0	2.0	85.0
55	4	4.0	4.0	89.0
56	3	3.0	3.0	92.0
57	2	2.0	2.0	94.0
58	3	3.0	3.0	97.0
59	1	1.0	1.0	98.0
60	1	1.0	1.0	99.0
63	1	1.0	1.0	100.0
celkom	100	100.0	100.0	

Pri veku otca na kardinálnej úrovni merania môžeme určiť priemer, ktorý má hodnotu 45.80, medián, ktorý má hodnotu 47 a modus takisto 47.

Štandardná odchýlka s hodnotou 13.427, variačné rozpätie, s hodnotou 180.283, rozptyl s hodnotou 63. Minimum s hodnotou 0 a maximum s hodnotou 63.

Tabuľka 38 nám udáva v bunke „Početnosti“ presný počet probantiek podľa toho, koľko má ich otec rokov.. Napríklad bola 1 probantka, ktorej otec má 39 rokov. Percentuálne zastúpenie v jednotlivých riadkoch bunky „Percentá“ sú percentuálne zastúpenia probantiek.

**Tab. 27**  
**Štatistika k veku probantiek**  
**veku probantiek**

n Validné	100
Chýbajúce	0
Priemer	21.10
Medián	21.00
Modus	21
Štandardná odchýlka	1.453
Variačné rozpätie	2.111
Rozptyl	8
Minimum	18
Maximum	26

**tab. 28**

		početnosti	Percentá	Validné Percentá	Cumulatívne Percentá
Validné	18	2	2,0	2,0	2,0
	19	11	11,0	11,0	13,0
	20	19	19,0	19,0	32,0
	21	35	35,0	35,0	67,0
	22	18	18,0	18,0	85,0
	23	8	8,0	8,0	93,0
	24	6	6,0	6,0	99,0
	26	1	1,0	1,0	100,0
	celkom	100	100,0	100,0	

Pri veku probantiek na kardinálnej úrovni merania môžeme určiť priemer, ktorý má hodnotu 21.10, medián, ktorý má hodnotu 21 a modus takisto 21. Štandardná odchýlka má hodnotu 1.453, variačné rozpätie, ktoré má hodnotu 2.111, rozptyl s hodnotou 8. Minimum s hodnotou 18 a maximum s hodnotou 26.

Tabuľka 26 nám udáva v bunke „Početnosti“ presný počet probantiek podľa toho, koľko majú rokov. Napríklad probantky boli 2, ktoré mali 18 rokov. Percentuálne zastúpenie v jednotlivých riadkoch bunky „Percentá“ sú percentuálne zastúpenia probantiek.

**Tab. 29**  
**Štatistika**

	kvalita vzťahu s otcom	ako žijem	preferencia konkrétneho veku u partnera
n Validné	100	100	100
Chýbajúce	0	0	0
Priemer	1.64	1.21	
Medián	1.00	1.00	
Modus	1	1	25
Štandardná odchýlka	.894	.478	
Variačné rozpätie	.798	.228	
Rozptyl	4	2	
Minimum	0	1	
Maximum	4	3	

**Tab. 30**  
**Kvalita vzťahu s otcom**

	početnosti	Percentá	Validné Percentá	Cumulatívne Percentá
Validné zomrel, alebo nepoznám	4	4.0	4.0	4.0
veľmi dobrý vzťah s otcom	47	47.0	47.0	51.0
skôr dobrý vzťah s otcom	35	35.0	35.0	86.0
skôr zlý vzťah s otcom	9	9.0	9.0	95.0
veľmi zlý vzťah s otcom	5	5.0	5.0	100.0
celkom	100	100.0	100.0	

**Tab. 31**  
**S kým žijú probantky**

	početnosti	Percentá	Validné Percentá	Cumulatívne Percentá
Validné žijem s vlatnými rodičmi	82	82.0	82.0	82.0
žijem s jedným vlastným rodičom	15	15.0	15.0	97.0
už nežijem s rodičmi	3	3.0	3.0	100.0

		početnosti	Percentá	Validné Percentá	Cumulatívne Percentá
Validné	žijem s vlatnými rodičmi	82	82.0	82.0	82.0
	žijem s jedným vlastným rodičom	15	15.0	15.0	97.0
	už nežijem s rodičmi	3	3.0	3.0	100.0
	celkom	100	100.0	100.0	

**Tab. 32**  
**Preferencia veku partnera**

		početnosti	Percentá	Validné Percentá	Cumulatívne Percentá
Validné	do 29 rokov	74	74.0	74.0	74.0
	od 30 rokov	26	26.0	26.0	100.0
	celkom	100	100.0	100.0	

Pri kvalite vzťahu s otcom na kardinálnej úrovni merania môžeme určiť priemer, ktorý má hodnotu 1.64, medián, ktorý má hodnotu 1 a modus takisto 1. Štandardná odchýlka má hodnotu 0.894, variačné rozpätie, ktoré má hodnotu 0.798, rozptyl s hodnotou 4. Minimum s hodnotou 0 a maximum s hodnotou 4.

Pri spôsobe žitia probantiek na kardinálnej úrovni merania môžeme určiť priemer, ktorý má hodnotu 1.21, medián, ktorý má hodnotu 1 a modus takisto 1. Štandardná odchýlka má hodnotu 0.478, variačné rozpätie, ktoré má hodnotu 0.228, rozptyl s hodnotou 2. Minimum s hodnotou 1 a maximum s hodnotou 3.

Pri preferencii veku partnera na nominálnej úrovni merania môžeme určiť len modus, ktorý má hodnotu 25.

Tabuľka 28 nám udáva v bunke „Početnosti“ presný počet probantiek podľa toho, aký vzťah majú s otcom. Napríklad 47 probantiek malo veľmi dobrý vzťah s otcom. Percentuálne zastúpenie v jednotlivých riadkoch bunky „Percentá“ sú percentuálne zastúpenia probantiek.

Tabuľka 29 nám udáva v bunke „Početnosti“ presný počet probantiek podľa toho, či žijú s rodičmi alebo nie. Napríklad 82 probantiek žije s rodičmi. Percentuálne zastúpenie v jednotlivých riadkoch bunky „Percentá“ sú percentuálne zastúpenia probantiek.

Tabuľka 30 nám udáva v bunke „Početnosti“ presný počet probantiek podľa toho, aký vek preferujú u partnera. Napríklad 74 probantiek preferuje partnera mladšieho ako 29 rokov. Percentuálne zastúpenie v jednotlivých riadkoch bunky „Percentá“ sú percentuálne zastúpenia probantiek.

**Tab. 33**  
**Anova**

ANOVA		df	F	p
S kým žije probantka	Medziskupinová variabilita	1	2.909	.091
	Vnútroskupinová variabilita	98		
	celkom	99		
kvalita vzťahu s otcom	Medziskupinová variabilita	1	1.241	.268
	Vnútroskupinová variabilita	98		
	Celkom	99		

„ANOVA“ udáva F (testovacie kritérium) v dvoch bunkách.

V bunke, v ktorej zisťujeme, s kým probantka žije, nám vyšlo F s hodnotou 2.909, stupne voľnosti medzi skupinami majú hodnotu 1 a vo vnútri skupiny sú stupne voľnosti 98. Hodnota pravdepodobnosti (signifikancie) je 0.091, nakoľko Alfa má hodnotu 0.05 a p je väčšie ako alfa, zistili sme štatistickú nevýznamnosť. To znamená, že to, s kým žije probantka, nepôsobí na preferenciu veku partnera.

V bunke, v ktorej zisťujeme kvalitu vzťahu s otcom nám vyšlo F s hodnotou 1.241, stupne voľnosti medzi skupinami majú hodnotu 1 a vo vnútri skupiny sú stupne voľnosti 98. Hodnota pravdepodobnosti (signifikancie) je 0.268, nakoľko Alfa má hodnotu 0.05 a p je väčšie ako alfa, zistili sme štatistickú nevýznamnosť. To znamená, že kvalita vzťahu s otcom nepôsobí na preferenciu veku partnera.

## 7. 2. Príloha 2

**Tab. 34**  
**Štatistika**

	preferencia veku u partnera	obrázok s mladšou a staršou tvárou	vek otca pri narodení dcéry
n Validné	100	100	100
chýbajúce	0	0	0
Priemer			1.30
Medián			1.00
Modus	1	1	1
Štandardná odchýlka			.522
Variačné rozpätie			.273
Rozptyl			2
Minimum			0
Maximum			2

**Tab. 35**  
**Preferencia veku partnera**

	početnosti	Percentá	Validné Percentá	Cumulatívne Percentá
Validné do 29 rokov	74	74.0	74.0	74.0
od 30 rokov	26	26.0	26.0	100.0
celkom	100	100.0	100.0	

**Tab. 36**  
**Obrázok s mladou a staršou tvárou**

	početnosti	Percentá	Validné Percentá	Cumulatívne Percentá
--	------------	----------	---------------------	-------------------------

Validné	mladšia tvár	66	66.0	66.0	66.0
	staršia tvár	34	34.0	34.0	100.0
	celkom	100	100.0	100.0	

**Tab. 37**  
**Vek otca pri narodení dcéry**

		početnosti	Percentá	Validné Percentá	Cumulatívne Percentá
Validné	neviem, nepoznám jeho vek z dôvodu nikdy som ho nepoznala, alebo už zomrel	3	3.0	3.0	3.0
	do 29 rokov	64	64.0	64.0	67.0
	od 30 rokov a viac	33	33.0	33.0	100.0
	celkom	100	100.0	100.0	

Pri veku otca pri narodení jeho dcéry na kardinálnej úrovni merania môžeme určiť priemer, ktorý má hodnotu 1.30, medián, ktorý má hodnotu 1 a modus takisto 1. Štandardná odchýlka má hodnotu 0.522, variačné rozpätie, ktoré má hodnotu 0.273, rozptyl s hodnotou 2. Minimum s hodnotou 0 a maximum s hodnotou 2.

Pri preferencii veku partnera na nominálnej úrovni merania môžeme určiť len modus, ktorý má hodnotu 1.

Pri obrázku s mladšou a staršou tvárou na nominálnej úrovni merania môžeme určiť len modus, ktorý má hodnotu 1.

Tabuľka 33 nám udáva v bunke „Početnosti“ presný počet probantiek podľa toho, aký vek preferujú u partnera. Napríklad 74 probantiek preferuje partnera mladšieho ako 29 rokov. Percentuálne zastúpenie v jednotlivých riadkoch bunky „Percentá“ sú percentuálne zastúpenia probantiek

Tabuľka 34 nám udáva v bunke „Početnosti“ presný počet probantiek podľa toho, či preferujú obrázok s mladšou alebo staršou tvárou. Napríklad 66 probantiek preferuje mladšiu tvár. Percentuálne zastúpenie v jednotlivých riadkoch bunky „Percentá“ sú percentuálne zastúpenia probantiek.

Tabuľka 35 nám udáva v bunke „Početnosti“ presný počet probantiek podľa toho, koľko mal ich otec rokov, keď sa mu narodila dcéra. Napríklad bolo 64 probantiek, ktorých otec mal menej ako 29 rokov, keď sa mu narodila dcéra. Percentuálne zastúpenie v jednotlivých riadkoch bunky „Percentá“ sú percentuálne zastúpenia probantiek

**Tab. 38**  
**Anova**

ANOVA		df	F	p
preferencia veku u partnera	Medziskupinová variabilita	1	1.071	.303
	Vnútroskupinová variabilita	98		
	celkom	99		
vek otca pri narodení probantky	Medziskupinová variabilita	1	.527	.470
	Vnútroskupinová variabilita	98		
	celkom	99		

„ANOVA“ udáva F (testovacie kritérium) v dvoch bunkách. V bunke, v ktorej zisťujeme preferenciu veku partnera nám vyšlo F s hodnotou 1.071, stupne voľnosti medzi skupinami majú hodnotu 1 a vo vnútri skupiny sú stupne voľnosti 98. Hodnota pravdepodobnosti (signifikancie) je 0.303, nakoľko Alfa má hodnotu 0.05 a p je väčšie ako alfa, zistili sme štatistickú nevýznamnosť. To znamená, že to, aký vek preferuje probantka u svojho partnera, nepôsobí pri výbere staršej alebo mladšej tváre.

V bunke, v ktorej zisťujeme vek otca pri narodení jeho dcéry nám vyšlo F s hodnotou 0.527, stupne voľnosti medzi skupinami majú hodnotu 1 a vo vnútri skupiny sú stupne voľnosti 98. Hodnota pravdepodobnosti (signifikancie) je 0.470, nakoľko Alfa má hodnotu 0.05 a p je väčšie ako alfa, zistili sme štatistickú nevýznamnosť. To znamená, že vek otca pri narodení jeho dcéry nepôsobí pri výbere staršej alebo mladšej tváre.



### 7. 3. Príloha 3

#### Deskripcia a anova k maskulinite

Pri maskulínných črtách na kardinálnej úrovni merania sme určili priemer, medián, modus, štandardnú odchýlku, variačné rozpätie, rozptyl, minimum a maximum.

V nasledovných tabuľkách (od tab. 39 – tab. 74) sa z bunky „Početnosti“ môžeme dozvedieť presný počet probantiek podľa toho, koľko rokov mal ich otec, keď sa mu narodila dcéra. Napríklad tab. č. 40, v ktorej bolo 64 probantiek, ktorých otec mal menej než 29 rokov, keď sa mu narodila dcéra. Percentuálne zastúpenie v jednotlivých riadkoch bunky „Percentá“ sú percentuálne zastúpenia probantiek.

Tabuľky nám v bunke „Početnosti“ udávajú presný počet probantiek podľa toho ako súhlasia s danou feminínnou črtou. Napríklad tab. č. 41, v ktorej bolo 28 probantiek, ktoré úplne súhlasili s maskulínnou črtou muža, ktorý si stojí za svojim. Percentuálne zastúpenie v jednotlivých riadkoch bunky „Percentá“ sú percentuálne zastúpenia probantiek.

„ANOVA“ udáva F (testovacie kritérium), stupne voľnosti medzi skupinami a vo vnútri skupiny, hodnotu pravdepodobnosti (signifikancie). Nakoľko Alfa má hodnotu 0.05 a p je v každej z meraných maskulínných črt väčšia ako alfa, zistili sme štatistickú nevýznamnosť. To znamená, že vek otca pri narodení jeho dcéry nepôsobí v žiadnej z daných maskulínných charakteristík.

**Tab. 39**  
**štatistika**  
**( otázka č. 7 - stojí si za svojim )**

	vek otca pri narodení dcéry	stál si za svojím
n Validné	100	100
Chýbajúce	0	0
Priemer	1.30	1.79
Medián	1.00	2.00
Modus	1	2
Štandardná odchýlka	.522	.574
Variačné rozpätie	.273	.329

Rozptyl	2	3
Minimum	0	1
Maximum	2	4

**Tab. 40**  
**Maskulínna črta – stojí si za svojim**

	početnosti	Percentá	Validné Percentá	Cumulatívne Percentá
Validné úplne súhlasím	28	28.0	28.0	28.0
skôr súhlasím	66	66.0	66.0	94.0
skôr nesúhlasím	5	5.0	5.0	99.0
úplne nesúhlasím	1	1.0	1.0	100.0
celkom	100	100.0	100.0	

**Teb. 41**  
**Anova**  
**(Vek otca pri narodené dcéry a M7 - stál si za svojim)**

ANOVA	df	F	P
Medziskupinová variabilita	3	1.554	.206
Vnútroskupinová variabilita	96		
celkom	99		

**Tab. 42**  
**Štatistika**  
**(otázka č. 8. samostatný)**

	vek otca pri narodení dcéry	samostatný
n Validné	100	100

Chýbajúce	0	0
Priemer	1.30	1.39
Medián	1.00	1.00
Modus	1	1
Štandardná odchýlka	.522	.530
Variačné rozpätie	.273	.281
Rozptyl	2	2
Minimum	0	1
Maximum	2	3

**Tab. 43**  
**Maskulínna črta – samostatný**

		početnosti	Percentá	Validné Percentá	Cumulatívne Percentá
Validné	úplne súhlasím	63	63.0	63.0	63.0
	skôr súhlasím	35	35.0	35.0	98.0
	skôr nesúhlasím	2	2.0	2.0	100.0
	celkom	100	100.0	100.0	

**Tab. 44**  
**Anova**  
**(Vek otca pri narodení dcéry a M8 - bol samostatný)**

ANOVA	df	F	p
Medziskupinová variabilita	2	.295	.745
Vnútroskupinová variabilita	97		
celkom	99		

**Tab. 45**  
**Štatistika**  
**(Otázka č. 9 - rozhodný)**

	vek otca pri narodení dcéry	rozhodný
n Validné	100	100
Chýbajúce	0	0

Priemer	1.30	1.49
Medián	1.00	1.00
Modus	1	1
Štandardná odchádzka	.522	.559
Variačné rozpätie	.273	.313
Rozptyl	2	2
Minimum	0	1
Maximum	2	3

**Tab. 46**  
**Maskulínna črta – rozhodný**

	početnosti	Percentá	Validné Percentá	Cumulatívne Percentá
Validné úplne súhlasím	54	54.0	54.0	54.0
skôr súhlasím	43	43.0	43.0	97.0
skôr nesúhlasím	3	3.0	3.0	100.0
celkom	100	100.0	100.0	

**Tab. 47**  
**Anova**  
**(vek otca pri narodení dcéry a M9 - rozhodný)**

ANOVA	df	F	P
Medziskupinová variabilita	2	.131	.877
Vnútroskupinová variabilita	97		
celkom	99		

**Tab. 48**  
**Štatistika**  
**(Otázka č.11 - spoločenské styky)**

	vek otca pri narodení dcéry	spoločenské styky
n Validné	100	100
chýbajúce	0	0

priemer	1.30	1.69
Medián	1.00	2.00
Modus	1	2
Štandardná odchýlka	.522	.615
Variačné rozpätie	.273	.378
Roztyl	2	2
Minimum	0	1
Maximum	2	3

**Tab. 49**  
**Maskulínna črta – spoločenské styky**

		početnosti	Percentá	Validné Percentá	Cumulatívne Percentá
Validné	úplne súhlasím	39	39.0	39.0	39.0
	skôr súhlasím	53	53.0	53.0	92.0
	skôr nesúhlasím	8	8.0	8.0	100.0
	celkom	100	100.0	100.0	

**Tab. 50**  
**Anova**  
**(Vek otca pri narodení dcéry a M11 - spoločenské styky)**

ANOVA	df	F	P
Medziskupinová variabilita	2	.405	.668
Vnútroskupinová variabilita	97		
celkom	99		

**Tab. 51**  
**Štatistika**  
**Otázka č. 12 - jednal ako vodca**

	vek otca ako narodení dcéry	jedná ako vodca
n Validné	100	100
Chýbajúce	0	0
Priemer	1.30	2.42

Medián	1.00	2.00
Modus	1	2
Štandardná odchýlka	.522	.684
Variačné rozpätie	.273	.468
Rozptyl	2	3
Minimum	0	1
Maximum	2	4

**Tab. 52**  
**Maskulínna črta – jedná ako vodca**

		početnosti	Percentá	Validné Percentá	Cumulatívne Percentá
Validné	úplne súhlasím	7	7.0	7.0	7.0
	skôr súhlasím	48	48.0	48.0	55.0
	skôr nesúhlasím	41	41.0	41.0	96.0
	úplne nesúhlasím	4	4.0	4.0	100.0
	celkom	100	100.0	100.0	

**Tab. 53**

**Anova**

**(Vek otca pri narodení dcéry a M12 - jedná ako vodca)**

ANOVA	df	F	P
Medziskupinová variabilita	3	2.214	.091
Vnútroskupinová variabilita	96		
celkom	99		

**Tab. 54**

**Štatistika**

**(otázka č. 13 - ctižiadostivý)**

	vek otca pri narodení dcéry	Ctižiadostivý
n Validné	100	100
chýbajúce	0	0
priemer	1.30	1.93

Medián	1.00	2.00
Modus	1	2
Štandardná odchýlka	.522	.640
Variačné rozpätie	.273	.409
Rozptyl	2	3
Minimum	0	1
Maximum	2	4

**Tab. 55**  
**Maskulínna črta – ctižiadostivý**

		početnosti	Percentá	Validné Percentá	Cumulatívne Percentá
Validné	úplne súhlasím	23	23.0	23.0	23.0
	skôr súhlasím	62	62.0	62.0	85.0
	skôr nesúhlasím	14	14.0	14.0	99.0
	úplne nesúhlasím	1	1.0	1.0	100.0
	celkom	100	100.0	100.0	

**Tab. 56**  
**Anova**  
**(Vek otca pri narodení dcéry a M13 - ctižiadostivý)**

ANOVA	df	F	P
Medziskupinová variabilita	3	.274	.844
Vnútroskupinová variabilita	96		
celkom	99		

**Tab. 57**  
**Štatistika**  
**(Otázka č. 25 - finančne zabezpečuje rodinu)**

	vek otca pri narodení dcéry	osoba, ktorá finančne zabezpečuje rodinu
n Validné	100	100
chýbajúce	0	0

Priemer	1.30	1.84
Medián	1.00	2.00
Modus	1	2
Štandardná odchýlka	.522	.662
Variačné rozpätie	.273	.439
Rozptyl	2	3
Minimum	0	1
Maximum	2	4

**Tab. 58**  
**(Maskulínna črta - finančne zabezpečuje rodinu)**

		početnosti	Percentá	Validné Percentá	Cumulatívne Percentá
Validné	úplne súhlasím	30	30.0	30.0	30.0
	skôr súhlasím	57	57.0	57.0	87.0
	skôr nesúhlasím	12	12.0	12.0	99.0
	úplne nesúhlasím	1	1.0	1.0	100.0
	celkom	100	100.0	100.0	

**Tab. 59**  
**Anova**

**(Vek otca pri narodení dcéry a M25 - osoba, ktorá finančne zabezpečuje rodinu)**

ANOVA	df	F	P
Medziskupinová variabilita	3	1.357	.261
Vnútroskupinová variabilita	96		
celkom	99		

**Tab. 60**  
**Štatistika**  
**(otázka č. 26 - má úspešnú kariéru)**

	vek otca pri narodení dcéry	mal by mať úspešnú kariéru
n Validné	100	100
chýbajúce	0	0
Priemer	1.30	1.81
Medián	1.00	2.00



Modus	1	2
Štandardná odchýlka	.522	.581
Variačné rozpätie	.273	.337
Rozptyl	2	2
Minimum	0	1
Maximum	2	3

**Tab. 61**  
**Maskulínna črta – má úspešnú kariéru**

	početnosti	Percentá	Validné Percentá	Cumulatívne Percentá
Validné úplne súhlasím	28	28.0	28.0	28.0
skôr súhlasím	63	63.0	63.0	91.0
skôr nesúhlasím	9	9.0	9.0	100.0
celkom	100	100.0	100.0	

**Ta. 62**  
**Anova**  
**(Vek otca pri narodení dcéry a M26 - úspešná kariéra)**

	df	F	P
Medziskupinová variabilita	2	.701	.498
Vnútroskupinová variabilita	97		
celkom	99		

**Tab. 63**  
**Štatistika**  
**(otázka č. 27 - má autoritu v práci aj doma)**

	vek otca pri narodení dcéry	mal by mať autoritu v práci a doma
n Validné	100	100
chýbajúce	0	0
Priemer	1.30	2.22
Medián	1.00	2.00

Modus	1	2
Štandardná odchýlka	.522	.675
Variačné rozpätie	.273	.456
Rozptyl	2	3
Minimum	0	1
Maximum	2	4

**Tab. 64**  
**Maskulínna črta – má autoritu v práci aj doma**

		početnsoti	Percentá	Validné Percentá	Cumulatívne Percentá
Validné	úplne súhlasím	9	9.0	9.0	9.0
	skôr súhlasím	65	65.0	65.0	74.0
	skôr nesúhlasím	21	21.0	21.0	95.0
	úplne nesúhlasím	5	5.0	5.0	100.0
	celkom	100	100.0	10.0	

**Tab. 65**

**Anova**

**(Vek otca pri narodení dcéry a M27 - autorita v práci aj doma)**

ANOVA	df	F	P
Medziskupinová variabilita	3	.951	.419
Vnútroskupinová variabilita	96		
celkom	99		

**Tab. 66**

**Štatistika**

**(otázka č. 28 - venuje svoj voľný čas koníčkom a záľubám)**

	vek otca pri narodení dcéry	Venuje svoj voľný čas záľubám
n Validné	100	100
Chýbajúce	0	0
Priemer	1.30	2.43
Medián	1.00	2.00
Modus	1	2
Štandardná odchýlka	.522	.700

Variačné rozpätie	.273	.490
Rozptyl	2	3
Minimum	0	1
Maximum	2	4

**Tab. 67**

**Maskulínna črta – venuje svoj voľný čas záľubám**

		početnosti	Percentá	Validné Percentá	Cumulatívne Percentá
Validné	úplne súhlasím	5	5.0	5.0	5.0
	skôr súhlasím	54	54.0	54.0	59.0
	skôr nesúhlasím	34	34.0	34.0	93.0
	úplne nesúhlasím	7	7.0	7.0	100.0
	celkom	100	100.0	100.0	

**Tab. 68**

**Anova**

**(Vek otca pri narodení dcéry a M28 - venovať čas svojim koníčkom a záľubám)**

	df	F	P
Medziskupinová variabilita	3	.328	.805
Vnútroskupinová variabilita	96		
celkom	99		

**Tab. 69**

**Štatistika**

**(otázka č. 29 - ochráni ženu)**

	vek otca pri narodení dcéry	mal by vždy ochrániť ženu
n Validné	100	100
Chýbajúce	0	0
Priemer	1.30	1.47
Medián	1.00	1.00
Modus	1	1
Štandardná odchýlka	.522	.559
Variačné rozpätie	.273	.312

Rozptyl	2	2
Minimum	0	1
Maximum	2	3

**Tab. 70**  
**Maskulínna črta – ochráni ženu**

		početnosti	Percentá	Validné Percentá	Cumulatívne Percentá
Validné	úplne súhlasím	56	56.0	56.0	56.0
	skôr súhlasím	41	41.0	41.0	97.0
	skôr nesúhlasím	3	3.0	3.0	100.0
	celkom	100	100.0	100.0	

**Tab. 71**  
**Anova**  
**(Vek otca pri narodení dcéry a M29 - ochrániť ženu)**

ANOVA	df	F	p
Medziskupinová variabilita	2	.865	.424
Vnútroskupinová variabilita	97		
celkom	99		

**Tab. 72**  
**Štatistika**  
**(otázka č. 30 - zarába viac ako žena)**

	vek otca pri narodení dcéry	mal by zarábať viac ako žena
N Validné	100	100
Chýbajúce	0	0
Priemer	1.30	2.44
Medián	1.00	2.50
Modus	1	3
Štandardná odchýlka	.522	.833
Variačné rozpätie	.273	.693
Rozptyl	2	3

Minimum	0	1
Maximum	2	4

**Tab. 73**  
**Maskulínna črta – zarába viac ako žena**

		početnosti	Percentá	Validné Percentá	Cumulatívne Percentá
Validné	úplne súhlasím	14	14.0	14.0	14.0
	skôr súhlasím	36	36.0	36.0	50.0
	skôr nesúhlasím	42	42.0	42.0	92.0
	úplne nesúhlasím	8	8.0	8.0	100.0
	celkom	100	100.0	100.0	

**Tab. 74**  
**Anova**  
**(Vek otca ako narodení dcéry a M30 – zarábať viac ako žena)**

ANOVA	df	F	p
Medziskupinová variabilita	3	1.435	.237
Vnútroskupinová variabilita	96		
celkom	99		

## 7. 4. Príloha 4

### Deskripcia a anova k femininite

Pri feminínných črtách na kardinálnej úrovni merania sme určili priemer, medián, modus, štandardnú odchýlku, variačné rozpätie, rozptyl, minimum a maximum.

Nasledové tabuľky (od tab. 75 – tab. 119) nám udávajú v bunke „Početnosti“ presný počet probantiek podľa toho, ako starý bol ich otec, keď sa mu narodila dcéra. Napríklad tab. č. 88, v ktorej bolo 64 probantiek, ktorých otec mal menej ako 29 rokov, keď sa mu narodila dcéra. Percentuálne zastúpenie v jednotlivých riadkoch bunky „Percentá“ sú percentuálne zastúpenia probantiek.

Tabuľky nám udávajú v bunke „Početnosti“ presný počet probantiek podľa toho, ako súhlasia s danou feminínnou črtou. Napríklad tab. č. 88, v ktorej bolo 45 probantiek, ktoré úplne súhlasili s feminínnou črtou súcitného muža. Percentuálne zastúpenie v jednotlivých riadkoch bunky „Percentá“ sú percentuálne zastúpenia probantiek.

„ANOVA“ udáva F (testovacie kritérium), stupne voľnosti medzi skupinami a vo vnútri skupiny, hodnotu pravdepodobnosti (signifikancie). Nakoľko Alfa má hodnotu 0.05 a p je v každej z meraných feminínných črt väčšie pri alfa, zistili sme štatistickú nevýznamnosť. To znamená, že vek otca pri narodení jeho dcéry nepôsobí v žiadnej z daných feminínných charakteristík.

**Tab. 75**  
**Štatistika**  
**(otázka č. 16 - súcitný)**

	vek otca pri narodení dcéry	súcitný
n Validné	100	100
Chýbajúce	0	0
Priemer	1.30	1.59
Medián	1.00	2.00
Modus	1	2
Štandardná odchýlka	.522	.570
Variačné rozpätie	.273	.325
Rozptyl	2	2
Minimum	0	1
Maximum	2	3

**Tab. 76**  
**Feminínná črta – súcitný**

	početnosti	Percentá	Validné Percentá	Cumulatívne Percentá
Validné úplne súhlasím	45	45.0	45.0	45.0
skôr súhlasím	51	51.0	51.0	96.0
skôr nesúhlasím	4	4.0	4.0	100.0
celkom	100	100.0	100.0	

**Tab. 77**  
**Anova**  
**(Vek otca pri narodení dcéry a F16 – súcitný)**

	df	F	p
Medziskupinová variabilita	2	.045	.956
Vnútroskupinová variabilita	97		
celkom	99		

**Tab. 78**  
**Štatistika**  
**(otázka č. 17 - citlivý k potrebám iných)**

	vek otca pri narodení dcéry	citlivý k potrebám iných
n Validné	100	100
Chýbajúce	0	0
Priemer	1.30	1.57
Medián	1.00	1.00
Modus	1	1
Štandardná odchýlka	.522	.655
Variačné rozpätie	.273	.429
Rozptyl	2	3
Minimum	0	1
Maximum	2	4

**Tab. 79**  
**Maskulínna črta – citlivý k potrebám iných**

		početnosti	Percentá	Validné Percentá	Cumulatívne Percentá
Validné	úplne súhlasím	51	51.0	51.0	51.0
	skôr súhlasím	42	42.0	42.0	93.0

skôr nesúhlasím	6	6.0	6.0	99.0
úplne nesúhlasím	1	1.0	1.0	100.0
celkom	100	100.0	100.0	

**Tab. 80**

**Anova**

**(Vek otca pri narodení dcéry a F17 – citlivý k potrebám iných)**

ANOVA	Df	F	p
Medziskupinová variabilita	3	1.179	.322
Vnútroskupinová variabilita	96		
celkom	99		

**Tab. 81**

**Štatistika**

**(otázka č. 18 - miluje deti)**

	vek otca pri narodení dcéry	miloval deti
n Validné	100	100
Chýbajúce	0	0
Priemer	1.30	1.30
Medián	1.00	1.00
Modus	1	1
Štandardná odchýlka	.522	.482
Variačné rozpätie	.273	.232
Rozptyl	2	2
Minimum	0	1
Maximum	2	3

**Tab. 82**

**Feminínna črta – miluje deti**

	početnosti	Percentá	Validné Percentá	Cumulatívne Percentá



Validné	úplne súhlasím	71	71.0	71.0	71.0
	skôr súhlasím	28	28.0	28.0	99.0
	skôr nesúhlasím	1	1.0	1.0	100.0
	celkom	100	100.0	100.0	

**Tab. 83**

**Anova**

**(Vek otca pri narodení dcéry a F18 – miloval deti)**

ANOVA	Df	F	p
Medziskupinová variabilita	2	.185	.831
Within Groups	97		
celkom	99		

**Tab. 84**

**Štatistika**

**(otázka č. 19 - vášnivý)**

	vek otca pri narodení dcéry	vášnivý
n Validné	100	100
Chýbajúce	0	0
Priemer	1.30	1.32
Medián	1.00	1.00
Modus	1	1
Štandardná odchýlka	.522	.469
Variačné rozpätie	.273	.220
Rozptyl	2	1
Minimum	0	1
Maximum	2	2

**Tab. 85**  
**Feminínna črta – vášnivý**

	početnosti	Percentá	Validné Percentá	Cumulatívne Percentá
Validné úplne súhlasím	68	68.0	68.0	68.0
skôr súhlasím	32	32.0	32.0	100.0
celkom	100	100.0	100.0	

**Tab. 86**  
**Anova**  
**(Vek otca pri narodení dcéry a F19 – vášnivý)**

ANOVA	Df	F	p
Medziskupinová variabilita	1	.429	.514
Vnútroskupinová variabilita	98		
celkom	99		

**Tab. 87**  
**Štatistika**  
**(otázka č. 20 - jemný)**

	vek otca pri narodení dcéry	jemný
n Validné	100	100
Chýbajúce	0	0
Priemer	1.30	1.77
Medián	1.00	2.00
Modus	1	2
Štandardná odchýlka	.522	.709
Variačné rozpätie	.273	.502
Rozptyl	2	3
Minimum	0	1
Maximum	2	4

**Tab. 88**  
**Feminínna črta – jemný**

		početnosti	Percentá	Validné Percentá	Cumulatívne Percentá
Validné	úplne súhlasím	38	38.0	38.0	38.0
	skôr súhlasím	48	48.0	48.0	86.0
	skôr nesúhlasím	13	13.0	13.0	99.0
	úplne nesúhlasím	1	1.0	1.0	100.0
	celkom	100	100.0	100.0	

**Tab. 89**  
**Anova**  
**(Vek otca pri narodení dcéry a F20 – jemný)**

ANOVA	Df	F	p
Medziskupinová variabilita	3	1.412	.244
Vnútroskupinová variabilita	96		
celkom	99		

**Tab. 90**  
**Štatistika**  
**(otázka č. 21 - staral sa o svoj vzhľad)**

	vek otca pri narodení dcéry	staral sa o svoj vzhľad
n Validné	100	100
Chýbajúce	0	0
Priemer	1.30	1.92
Medián	1.00	2.00
Modus	1	2
Štandardná odchýlka	.522	.598
Variačné rozpätie	.273	.357
Rozptyl	2	3
Minimum	0	1
Maximum	2	4

**Tab. 91**  
**Feminínna črta – staral sa o svoj vzhľad**

		početnosti	Percentá	Validné Percentá	Cumulatívne Percentá
Validné	úplne súhlasím	20	20.0	20.0	20.0
	skôr súhlasím	70	70.0	70.0	90.0
	skôr nesúhlasím	8	8.0	8.0	98.0
	úplne nesúhlasím	2	2.0	2.0	100.0
	celkom	100	100.0	100.0	

**Tab. 92**  
**Anova**  
**(Vek otca pri narodení dcéry a F21 – staral sa o svoj vzhľad)**

ANOVA	df	F	p
Medziskupinová variabilita	3	.736	.533
Vnútroskupinová variabilita	96		
celkom	99		

**Tab. 93**  
**Štatistika**  
**(otázka č. 22 - ľahko prejavil city)**

	vek otca pri narodení dcéry	ľahko prejavil city
n Validné	100	100
Chýbajúce	0	0
Priemer	1.30	1.92
Medián	1.00	2.00
Modus	1	2
Štandardná odchýlka	.522	.598
Variačné rozpätie	.273	.357
Rozptyl	2	2
Minimum	0	1
Maximum	2	3

**Tab. 94**  
**Feminínna črta – ľahko prejavil city**

		početnosti	Percentá	Validné Percentá	Cumulatívne Percentá
Validné	úplne súhlasím	22	22.0	22.0	22.0
	skôr súhlasím	64	64.0	64.0	86.0
	skôr nesúhlasím	14	14.0	14.0	100.0
	celkom	100	100.0	100.0	

**Tab. 95**  
**Anova**  
**(Vek otca pri narodení dcéry a F22 – ľahko prejavil city)**

ANOVA	df	F	p
Medziskupinová variabilita	2	.622	.539
Vnútroskupinová variabilita	97		
celkom	99		

**Tab. 96**  
**Štatistika**  
**(otázka č. 23 - mierumilovný)**

	vek otca pi narodení dcéry	mierumilovný
n Validné	100	100
Chýbajúce	0	0
Priemer	1.30	1.79
Medián	1.00	2.00
Modus	1	2
Štandardná odchýlka	.522	.624
Variačné rozpätie	.273	.390
Rozptyl	2	2
Minimum	0	1
Maximum	2	3

**Tab. 97**  
**Feminínna črta – mierumilovný**

	početnosti	Percentá	Validné Percentá	Cumulatívne Percentá
Validné úplne súhlasím	32	32.0	32.0	32.0
skôr súhlasím	57	57.0	57.0	89.0
skôr nesúhlasím	11	11.0	11.0	100.0
celkom	100	100.0	100.0	

**Tab. 98**  
**Anova**  
**(Vek otca pri narodení dcéry a F2 3- bol mierumilovný)**

ANOVA	df	F	p
Medziskupinová variabilita	2	.061	.941
Vnútroskupinová variabilita	97		
celkom	99		

**Tab. 99**  
**Štatistika**  
**(otázka č. 24 - starostlivý)**

	vek otca pri narodení dcéry	starostlivý
n Validné	100	100
Chýbajúce	0	0
Priemer	1.30	1.29
Medián	1.00	1.00
Modus	1	1
Štandardná odchýlka	.522	.498
Variačné rozpätie	.273	.248
Rozptyl	2	2
Minimum	0	1

	vek otca pri narodení dcéry	starostlivý
n Validné	100	100
Chýbajúce	0	0
Priemer	1.30	1.29
Medián	1.00	1.00
Modus	1	1
Štandardná odchýlka	.522	.498
Variačné rozpätie	.273	.248
Rozptyl	2	2
Minimum	0	1
Maximum	2	3

**Tab. 100**  
**Feminínna črta – starostlivý**

	početnosti	Percentá	Validné Percentá	Cumulatívne Percentá
Validné úplne súhlasím	73	73.0	73.0	73.0
skôr súhlasím	25	25.0	25.0	98.0
skôr nesúhlasím	2	2.0	2.0	100.0
celkom	100	100.0	100.0	

**Tab. 101**  
**Anova**  
**(Vek otca pri narodení dcéry a F24 – starostlivý)**

ANOVA	Df	F	p
Medziskupinová variabilita	2	.397	.673

Vnútroskupinová variabilita	97		
celkom	99		

**Tab. 102**

**Anova**

**(otázka č. 31 – venuje svoj voľný čas rodine)**

	vek otca pri narodení dcéry	mal by venovať svoj voľný čas rodine
n Validné	100	100
Chýbajúce	0	0
Priemer	1.30	1.64
Medián	1.00	2.00
Modus	1	2
Štandardná odchýlka	.522	.503
Variačné rozpätie	.273	.253
Rozptyl	2	2
Minimum	0	1
Maximum	2	3

**Tab. 103**

**Feminínna charakteristika – venuje svoj voľný čas rodine**

		početnosti	Percentá	Validné Percentá	Cumulatívne Percentá
Validné	úplne súhlasím	37	37.0	37.0	37.0
	skôr súhlasím	62	62.0	62.0	99.0
	skôr nesúhlasím	1	1.0	1.0	100.0
	celkom	100	100.0	100.0	

**Tab. 104**

**Anova**

**(Vek otca pri narodení dcéry a F31 – venuje svoj voľný čas rodine)**

ANOVA	df	F	p
-------	----	---	---



Medziskupinová variabilita	2	1.014	.366
Vnútroskupinová variabilita	97		
celkom	99		

**Tab. 105**  
**Štatistika**  
**(otázka č. 32 - je úprimný a pravdovravný)**

	vek otca pri narodení probantky	mal by byť úprimný a pravdovravný
n Validné	100	100
Chýbajúce	0	0
Priemer	1.30	1.39
Medián	1.00	1.00
Modus	1	1
Štandardná odchýlka	.522	.510
Variačné rozpätie	.273	.261
Rozptyl	2	2
Minimum	0	1
Maximum	2	3

**Tab. 106**  
**(Feminínna črta – úprimný a pravdovravný)**

	početnosti	Percentá	Validné Percentá	Cumulatívne Percentá
Validné úplne súhlasím	62	62.0	62.0	62.0
skôr súhlasím	37	37.0	37.0	99.0
skôr nesúhlasím	1	1.0	1.0	100.0
celkom	100	100.0	100.0	

**Tab. 107**  
**Anova**  
**(Vek otca pri narodení dcéry a F32 – úprimný a pravdovravný)**

ANOVA	df	F	p
-------	----	---	---

Medziskupinová variabilita	2	2.120	.126
Vnútroskupinová variabilita	97		
celkom	99		

**Tab. 108**  
**štatistika**  
**(otázka č. 33 - pomáha pri domácich prácach)**

	vek otca pri narodení dcéry	mal by pomôcť pri domácich prácach
n Validné	100	100
Chýbajúce	0	0
Priemer	1.30	1.77
Medián	1.00	2.00
Modus	1	2
Štandardná odchýlka	.522	.548
Variačné rozpätie	.273	.300
Rozptyl	2	2
Minimum	0	1
Maximum	2	3

**Tab. 109**  
**Feminínna črta – pomáha pri domácich prácach**

	početnosti	Percentá	Validné Percentá	Cumulatívne Percentá
Validné úplne súhlasím	29	29.0	29.0	29.0
skôr súhlasím	65	65.0	65.0	94.0
skôr nesúhlasím	6	6.0	6.0	100.0
celkom	100	100.0	100.0	

**Tab. 110**  
**Anova**  
**(Vek otca pri narodení dcéry a F3 3- pomáhať pri domácich prácach)**

ANOVA	df	F	p
Medziskupinová variabilita	2	.049	.952

Vnútroskupinová variabilita	97		
celkom	99		

**Tab. 111**  
**Štatistika**  
**(otázka č. 34 - je tolerantný)**

	vek otca pri narodení dcéry	mal by byť tolerantný
n Validné	100	100
Chýbajúce	0	0
Priemer	1.30	1.35
Medián	1.00	1.00
Modus	1	1
Štandardná odchýlka	.522	.500
Variačné rozpätie	.273	.250
Rozptyl	2	2
Minimum	0	1
Maximum	2	3

**Tab. 112**  
**Feminínna črta – tolerantný**

	početnosti	Percentá	Validné Percentá	Cumulatívne Percentá
Validné úplne súhlasím	66	66.0	66.0	66.0
skôr súhlasím	33	33.0	33.0	99.0
skôr nesúhlasím	1	1.0	1.0	100.0
celkom	100	100.0	100.0	

**Tab. 113**  
**Anova**  
**(Vek otca pri narodení dcéry a F34 – tolerantnosť)**

ANOVA	df	F	p
Medziskupinová variabilita	2	1.516	.225
Vnútroskupinová variabilita	97		

ANOVA	df	F	p
Medziskupinová variabilita	2	1.516	.225
Vnútroskupinová variabilita	97		
celkom	99		

**Tab. 114**  
**Štatistika**  
**(otázka č. 35 - prejaví svoje city a zaplače)**

	vek otca pri narodení dcéry	mal by vedieť prejavíť city
n Validné	100	100
chýbajúce	0	0
Priemer	1.30	2.16
Medián	1.00	2.00
Modus	1	2
Štandardná odchýlka	.522	.677
Variačné rozpätie	.273	.459
Rozptyl	2	3
Minimum	0	1
Maximum	2	4

**Tab. 115**  
**Feminínna črta – vie prejavíť pocity a zaplakať**

	početnosti	Percentá	Validné Percentá	Cumulatívne Percentá
Validné úplne súhlasím	11	11.0	11.0	11.0
skôr súhlasím	67	67.0	67.0	78.0
skôr nesúhlasím	17	17.0	17.0	95.0
úplne nesúhlasím	5	5.0	5.0	100.0
celkom	100	100.0	100.0	

**Tab. 116**  
**Anova**  
**(Vek otca pri narodení dcéry a F35 – prejavíť city a zaplakať)**

ANOVA	df	F	p
-------	----	---	---

Medziskupinová variabilita	3	.440	.725
Vnútroskupinová variabilita	96		
celkom	99		

**Tab. 117**  
**Štatistika**  
**(otázka č. 36 - udržiava dobré vzťahy s inými)**

	vek otca pri narodení dcéry	mal by udržiavať dobré vzťahy s inými
n Validné	100	100
Chýbajúce	0	0
Priemer	1.30	2.62
Medián	1.00	3.00
Modus	1	3
Štandardná odchýlka	.522	.693
Variačné rozpätie	.273	.480
Rozptyl	2	3
Minimum	0	1
Maximum	2	4

**Tab. 118**  
**Feminínna črta – udržiava dobré vzťahy s inými**

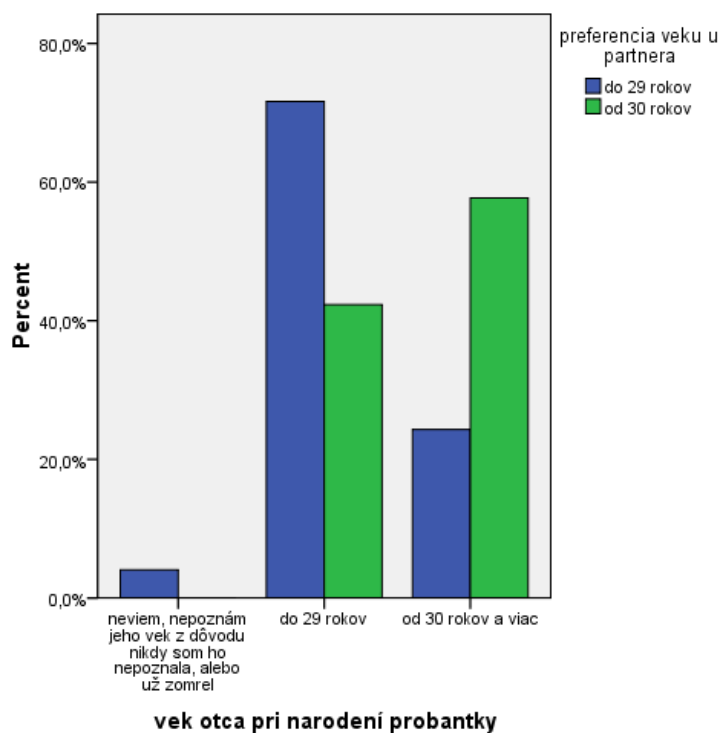
		početnosti	Percentá	Validné Percentá	Cumulatívne Percentá
Validné	úplne súhlasím	5	5.0	5.0	5.0
	skôr súhlasím	35	3.0	35.0	40.0
	skôr nesúhlasím	53	53.0	53.0	93.0
	úplne nesúhlasím	7	7.0	7.0	100.0
	celkom	100	100.0	100.0	

**Tab. 119**  
**Anova**  
**(Vek otca pri narodení dcéry a F36 - udržiavať dobré vzťahy s inými)**

ANOVA	df	F	p
-------	----	---	---

Medziskupinová variabilita	3	2.048	.112
Vnútroskupinová variabilita	96		
celkom	99		

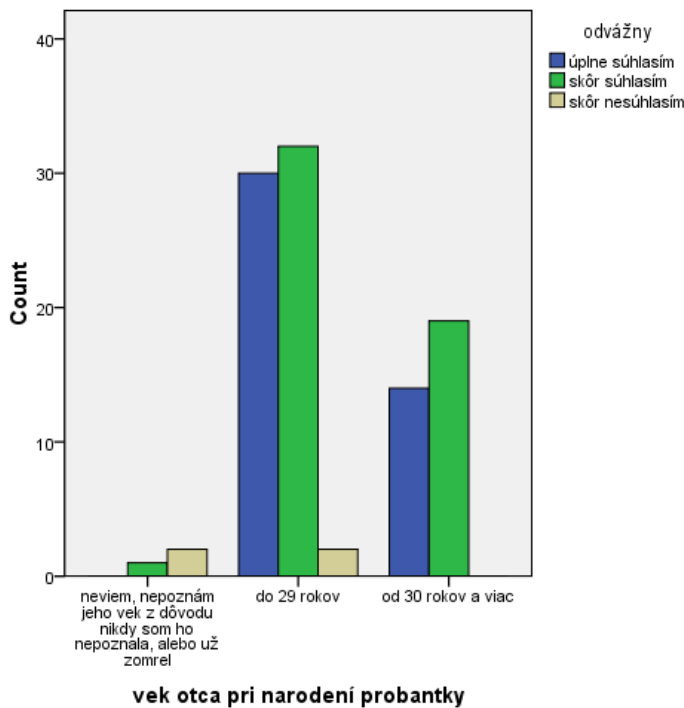
## 7. 5. Príloha 5



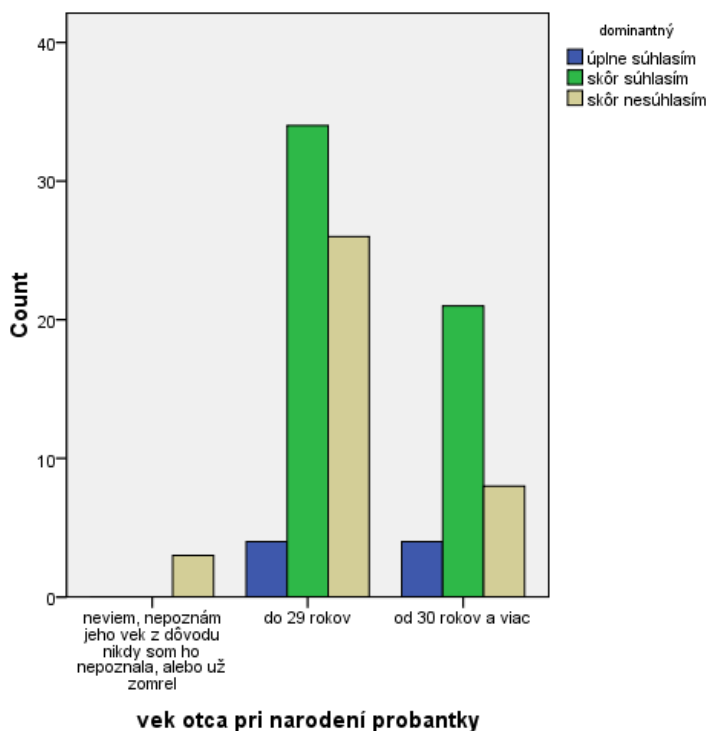
### Graf 1

Z komparačného stĺpcového grafu nám napríklad vyplýva, že 5% žien, ktorým otec zomrel, alebo ho nepoznajú, preferujú muža vo vekovej hranici do 29 rokov. Ďalej z tohoto grafu napríklad vyplýva, že 60% žien, ktorých otec mal nad 30 rokov, keď sa mu narodila dcéra, preferujú muža vo vekovej hranici 30 rokov alebo viac.

**Graf 2**



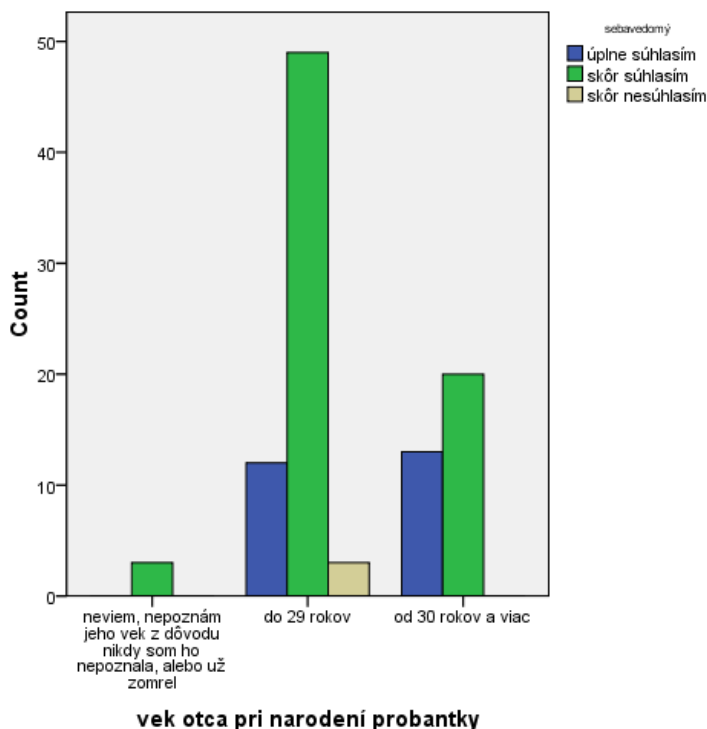
Z komparačného stĺpcového grafu nám napríklad vyplýva, že 30% žien, ktoré sa narodili otcovi, keď mal menej ako 29 rokov, úplne súhlasia s tým, aby bol ich muž odvážny.



**Graf 3**

Z komparačného grafu nám napríklad vyplýva, že 20% žien, ktoré sa narodili otcovi staršiemu ako 30 rokov, skôr súhlasí s tým, aby bol ich muž dominantný.

**Graf 4**



Z komparačného stĺpcového grafu nám napríklad vyplýva, že 20% žien, ktoré sa narodili otcovi staršiemu ako 30 rokov, skôr súhlasia s tým, aby bol ich muž sebavedomý.

## 7. 6. Príloha 6

### DOTAZNÍK

(Prosím, pred vyplnením dotazníka si prečítajte definície maskulinity a femininity. )

**MASKULINITA:** takýto človek je dominantný, nezávislý, akčný, s potrebou sebaapredania, s vyššou schopnosťou finančnej zábezpeky, silný, rozhodný, agresívny, despotický, nadradený.

**FEMININITA:** takýto človek je vzťahový, zameraný na druhých, s vyššou schopnosťou starostlivosti o deti, citlivý, zodpovedný, trpezlivý, submisívny, závislý, slabý, bojácny.

/L. A. Ricciardelliová, R. J. Williamsová (1995)/

1. Váš vek :

2. Označte vyhovujúcu odpoveď ✓

\_\_\_ žijem s vlastnými rodičmi

\_\_\_ žijem s jedným vlastným rodičom

\_\_\_ už nežijem s rodičmi

3. Terajší vek otca :

4. Vek otca pri Vašom narodení :

5. Ohodnot'te vzťah s otcom :

○ veľmi dobrý

○ skôr dobrý

○ skôr zlý

○ veľmi zlý

6. Aký vek preferujete u partnera?

**Je pre mňa dôležité, aby môj manžel :**

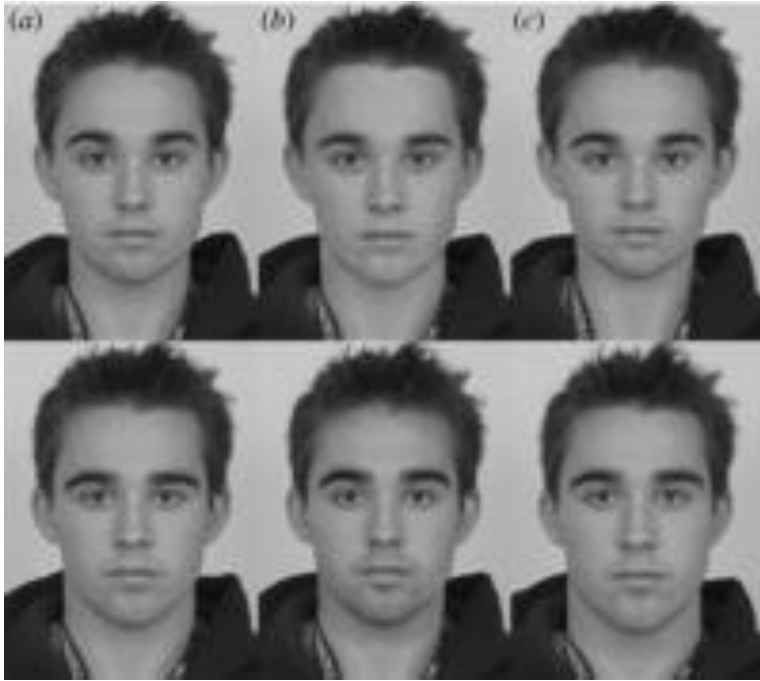


**AA - úplne súhlasím, A – skôr súhlasím, N – skôr nesúhlasím, NN – úplne nesúhlasím**

7. stál si za svojim	AA	A	N	NN
8. bol samostatný	AA	A	N	NN
9. bol rozhodný	AA	A	N	NN
10. bol odvážny	AA	A	N	NN
11. mal spoločenské styky	AA	A	N	NN
12. jednal ako vodca	AA	A	N	NN
13. bol ctižiadostivý	AA	A	N	NN
14. bol dominantný	AA	A	N	NN
15. bol sebavedomý	AA	A	N	NN
16. bol súcitný	AA	A	N	NN
17. bol citlivý k potrebám iných	AA	A	N	NN
18. miloval deti	AA	A	N	NN
19. bol vášnivý	AA	A	N	NN
20. bol jemný	AA	A	N	NN
21. staral sa o svoj vzhľad	AA	A	N	NN
22. ľahko prejavil city	AA	A	N	NN
23. bol mierumilovný	AA	A	N	NN
24. bol starostlivý	AA	A	N	NN

**Muž by podľa mňa:**

25. Mal byť osoba, ktorá finančne zabezpečuje rodinu.	AA	A	N	NN		
26. Mal mať úspešnú kariéru	AA	A	N	NN		
27. Mal mať autoritu v práci a doma.	AA	A	N	NN		
28. Mal venovať svoj voľný čas koníčkom a záľubám, aj keď má rodinu.	AA	A	N	NN		
29. Mal vždy ochrániť ženu.	AA	A	N	NN		
30. Mal zarábať viac pri žene	AA	A	N	NN		
31. Mal venovať svoj voľný čas rodine	AA	A	N	NN		
32. Mal byť úprimný a pravdovravný	AA	A	N	NN		
33. Mal pomôcť pri domácich prácach	AA	A	N	NN		
34. Mal byť tolerantný	AA	A	N	NN		
35. Mal vedieť prejsť svoje pocity a hoci aj zaplakať	AA	A	N	NN		
36. Mal za každú cenu udržiavať dobré vzťahy s inými	AA	A	N	NN		
37. Vyberte z daných fotografií, ktorý z mužov sa Vám zdá byť najpríťažlivejší?	A	B	C	D	E	F



(D) € (F)

38. Vyberte z daných fotografií, ktorý z mužov sa Vám zdá byť príťažlivejší?

A

B

(a)



(b)